



RALLY LIEPĀJA

12.10.–14.10.2018. • LIEPĀJA, LATVIA

lvrally.com

This rally
rocks!



ERC
FIA EUROPEAN RALLY
CHAMPIONSHIP

ERC
JUNIOR

LRC THE PLACE
LIEPĀJA RALLY & CHAMPIONATS TO RACE!



LATVIJAS
AUTOMOBILU
FEDERĀCIJA



PIRELLI

OSCARO

SKATĪTĀJU CEĻVEDIS SPECTATORS GUIDE

VALSTS ATBALSTU NODROŠINA
STATE SUPPORT PROVIDED BY



Izglītības un zinātnes ministrija

RALLIJA PILSĒTA
RALLY CITY

Liepāja

ORGANIZĒ | ORGANISED BY

NESTE

RAMIRENT



SKODA

SADARBĪBAS PARTNERIS
ASSOCIATE PARTNER



LDZ CARGO

Dzīvniecība kravas pārvadājuma
Sistemātiskie pasākumu pārvadājumi

RALLY LIEPĀJA 2018 KOPEJĀ KARTE

Biļešu maiņas punkti / Ticket Exchange Points

Sestdiena / Saturday 13.10.2018
07:00 - 17:30

- 1 Priedaine
- 2 Skrunda
- 3 Kalvene
- 5 Liepājas Olimpiskais Centrs (Rally HQ)

Svētdiena / Sunday 14.10.2018
07:00 - 15:00

- 3 Kalvene
- 4 Aizpute
- 5 Liepājas Olimpiskais Centrs (Rally HQ)

LOC biļešu maiņas punkts /
LOC ticket exchange point

- 11.10.2018. 07:00 - 19:00
- 12.10.2018. 09:00 - 19:00
- 13.10.2018. 07:00 - 17:00
- 14.10.2018. 07:00 - 14:00

SEKO MUMS FOLLOW US

-  LVRally
-  LVRally
-  RallyLiepaja
-  lvrally
- www.lvrally.com

Visa aktuālākā informācija par ceļu slēgšanu atrodama aplikācijā Waze. Recent information of closed roads, also available on Waze.

Rallija radio

Rallija notikumu tiešraide - rezultāti, intervijas un notikumu analīze.

KURZEMES RADIO

Online radio - www.kurzemesradio.lv & www.fiaerc.com (ENG)

LIVE RESULTS INTERVIEWS | ANALYSIS

Liepāja - FM 88,4 • Kuldīga, Talsos - FM 106,4
Tukumā - FM 92,4 • Saldū - FM 98,9
Ventspilī - FM 107,9 • Jelgavā - FM 92,6

Servisa parks / Service park
Annas tirgus / Annas Market

Rallija centrs / RHQ / LOC

Starta / finiša estakāde / Start/ Finish podium /
LOC Manēža / LOC Manege

Piena muiža
Īpašs piedāvājums Rally Liepāja laikā / Special offer during Rally Liepāja
www.pienamuiza.lv



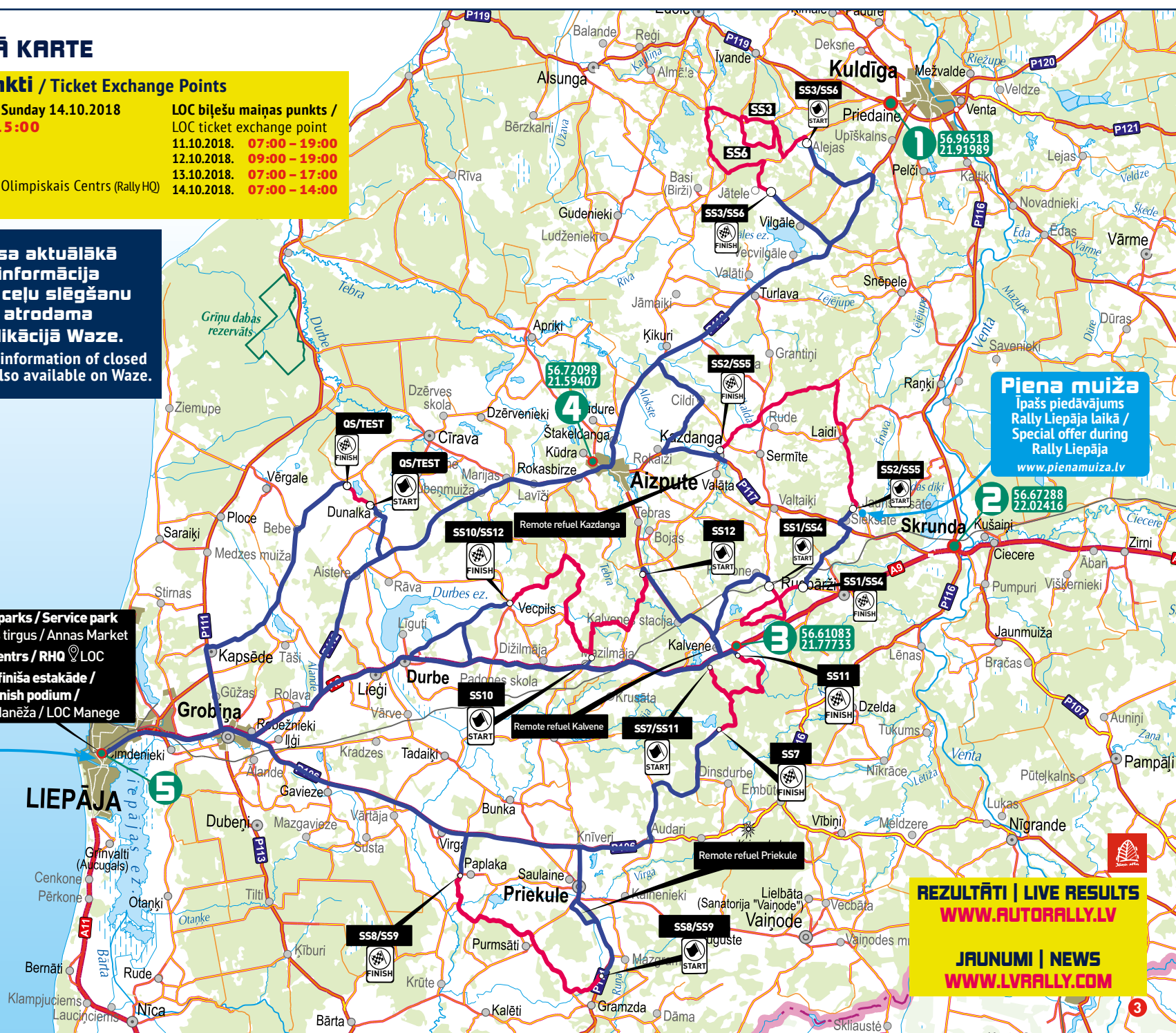
HOT POTATO
BAR | RESTAURANT

**Oficiālais rallija restorāns
Official rally restaurant
Rally Liepāja After Party
Svētdien / on Sunday, 14.10.2018**

Jāņa iela 1, Liepāja

REZULTĀTI | LIVE RESULTS
WWW.AUTORALLY.LV

JAUNUMI | NEWS
WWW.LVRALLY.COM



SKATĪTĀJU DROŠĪBA / SPECTATORS SAFETY

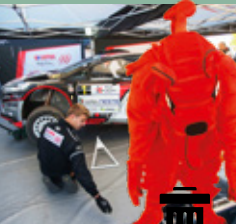
1. Ievēro zīmes un norobežojošas lentas! Stāvi drošā attālumā no trases – norobežojošā lēnā no negadījuma Tevi nepasargās, bet drošās vietas izvēle gan! Respect signs and warning tapes! Stay in a safe distance from the track – warning tape won't save you from accident, but safe place for spectating rally will!



8. Neņem līdzi krēslus, velosipēdus vai citas lietas, kas var nejausī nokļūt uz trases vai apgrūtināt pārvietošanos! Do not bring chairs, bicycles and other objects that may get on the track or limit your movement!



2. Nē, nem vērā trases uzrauga norādījumus un nekādā gadījumā bez trases uzrauga atļaujas nešķērso trasi! Follow the safety officers' instructions and never cross the rally track without the safety officers' permission!



9. Nepiemēso apkārtni! Sautzē dabu! Do not litter the surrounding! Protect the nature!

3. Nestāviet ar muguru pret ralliju trasi! Never turn your back towards the rally track!



10. Rallija laikā bērniem VIENMĒR ir jābūt pieaugušo uzraudzībā, pieaugušie uzņemas pilnu atbildību par bērnu drošību! During the rally children ALWAYS must be kept under careful supervision of adults, adults are fully responsible for children's safety!



4. Ja uz ralliju līdzi ņem suni, tam vienmēr jābūt pie pavadas! Dogs must be kept on a leash at all times!



5. Izturies atbildīgi, kā arī palīdzi un iesaki citiem atrasties drošā skatu vietā! Behave responsibly and help others to find place in safe spectating area at all times!



11. Pirms dodies vērot ralliju, novietoj savu automašīnu tam paredzētā vietā! Novietoj vietā, kur tas netraucē sporta, organizatoru, avārijas vai vispārējās satiksmes automašīnu kustībai! Before you are leaving to watch the rally, park your vehicle in parking area appointed by the organisers. Do not park where you could obstruct the way of competitors, organisers, emergency or public traffic vehicles!



6. Laika intervāli starp rallija ekipāžām var atšķirties! ATCERIES: trasi vispārējai kustībai atver automašīna ar zaļa karoga uzlīmēm un bāku-gudīnīm! Pēc ātrumposma atvēršanas, brauc pa to tikai ātrumposma braukšanas virzienā! Time intervals between the rally cars may differ! KEEP IN MIND: the track is opened for general movement by the car with the green flag stickers and flashing lights. After the opening of the special stage, drive in the same direction as rally cars!

12. Rallija pārbraucienos un pēc rallija vērošanas pie stūres uzvedies prātīgi, nebrauc agresīvi un pādroši, neapdraudi savu un līdzcilvēku dzīvības! Tu atrodieš uz koplietošanas ceļiem! Tev nav jāatkārto redzētais trasē! During the rally and after it, please drive carefully, behave wisely, don't drive aggressively and recklessly, do not endanger life of yours or others around! You are on the public roads! You don't have to repeat driving seen on the track!



7. Rallija skatīšanas un alkohola lietošana nav savienojamas lietas! Rally spectating and alcohol are not compatible!



13. Nestaigā pa ātrumposmu rallija norises laikā! Izvēlies vietu, kur vērot sacensības pirms ātrumposmā startē ritei ekipāža! Do not walk on the route during the special stage! Take the position for spectating rally before the start of the first rally crew!

PIEKTDIENA, 12. OKTOBRIS / FRIDAY, 12 OCTOBER

18:45 Rally Liepāja atklāšana ceremonija / Rally Liepāja opening ceremony*

19:00 Starta pozīciju izvēle Top 15 prioritātes braucējiem, intervijas ar sportistiem, autogrāfi / Start position selection for Top 15 priority drivers, interviews & autograph session

20:30 Rally Liepāja pirmās automašīnas ceremoniālais starts / Rally Liepāja ceremonial start of the first rally car

* Norises vieta – Rally Liepāja skatuve pie LOC manēžas / Location – Rally Liepāja stage near the LOC Manežas

SESTDIENA, 13. OKTOBRIS / SATURDAY, 13 OCTOBER

8:45 Pirmās rallija automašīnas starts Liepājā / Start of the first rally car in Liepāja

10:00 SS 1 NESTE 1 (Pērbone)

10:30 SS 2 LDZ CARGO 1 (Laidi)

11:50 SS 3 RAMIRENT (Upītes)

15:45 SS 4 NESTE 2 (Pērbone)

16:15 SS 5 LDZ CARGO 2 (Laidi)

17:35 SS 6 ŠKODA (Viļģāle)

Sestdien pirmajos trijos ātrumposmos kopā LRC automašīnām trasē dosies arī rallijsprinta ekipāžas. / On the first three special stages in Saturday together with LRC competitors, rallysprint crews will also go in track.

16:00 Rallijsprinta apbalvošana pie LOC Manēžas / Rallysprint Prize Giving

Ātruma festivāls "Kurzeme 2018" / Festival of Speed KURZEME 2018

Latvijas čempionāta ūdensmotosportā ātrumaīvaiv 6.posms – UPB Energy kausis Tirdzniecības kanālā / Round 6 of the 2018 Latvian Powerboat Championship – UPB Energy Cup in the Trade Channel

12:00 Sacensību starts / Start

18:00 Apbalvošana / Prize Giving

Youngtimer Cars & Coffee Liepāja

leprei viesnīcā Royal Hotel, Vecās Ostmalas promenādē

Youngtimer Cars & Coffee Liepāja, in front of Royal Hotel, Port promenade

10:00-12:00 Daļībnieku ierašanās / Arrival of Youngtimer Cars

12:00-18:00 Youngtimer Cars & Coffee balsojums par Skatītāju simpātiju / Youngtimer Cars & Coffee voting for the Audience award

18:00 Skatītāju simpātijas apbalvošana / Audience award giving

SVĒTDIENA, 14. OKTOBRIS / SUNDAY, 14 OCTOBER

8:50 Pirmās rallija automašīnas starts Liepājā / Start of the first rally car in Liepāja

10:00 SS 7 Canon Biznesa Centrs-IB serviss (Dinsdurbe)

10:45 SS 8 SIXT rent a car (Paplaka)

12:20 SS 9 SIXT rent a car (Paplaka)

14:50 SS 10 PORT OF LIEPĀJA (Vecpils)

15:40 SS 11 LOC (Podnieki)

16:30 SS 12 LIEPĀJA (Tebra)

Pusotru stundu pirms rallija braucējiem svētdien trasē (SS7, SS8, SS10, SS11) dosies vēsturiskās regularitātes rallija ekipāžas. Ātrumposmos SS9 – SS12 kopā ar LRC sporta automašīnām trasē dosies arī vēsturiskā rallija sporta automašīnas. / Hour and half before the rally sport cars, historic regularity rally cars will compete in the SS7, SS8, SS10, SS11. On stages SS9 – SS12 together with the LRC sport crews, Historic sport crews also join the rally.

18:00 Rally Liepāja finiša estakāde pie LOC manēžas, FIA Eiropas rallija čempionāta 8. posma un FIA ERC Junioru čempionāta 6. posma apbalvošana / Rally Liepāja podium finish near LOC Manežas, Award ceremony of Round 8 of the FIA European Rally Championship and Round 6 of the FIA ERC Junior Championship

20:30 Latvijas rallija čempionāta 6. posma un 7. posma apbalvošanas ceremonija, FIA BRT un Vēsturiskā rallija regularitātes TOP3 braucēju apbalvošana pie LOC manēžas / Award ceremony of Round 6 and Round 7 of the Latvian Rally Championship, FIA BRT and Historic rally near LOC Manežas

* Visi laiki ir provizoriski un var tikt mainīti, sekojiet līdž aktuālākajai informācijai www.lralry.com vai Rally Liepāja sociālajos tīklos. / All times are provisional and can be changed without prior warning, please follow the information on www.lralry.com or Rally Liepāja social media accounts.

SSFP/SSQS

Latvia - 100 (Dunalka)

3,02 km 11:00 - 18:00

SSFP 13:00 SSQS 15:30



FI Dunalka ir lielisks brīvo treniņu un kvalifikācijas ātrumposms, jo tas lieliski parāda Rally Liepāja ātrumposmu raksturu. Dunalka is a perfect special stage for free practice and qualification. It perfectly shows the character of the Rally Liepāja.

FI N 56.69539, E 21.30188

FI Sarežģītākā šī ātrumposma daļa, kur ceļš vijas ap Mazo Bērzu diķi ar septiņu sekojošu līkumu sēriju. Šī arī ir vienīgā vieta, kurā iespējams piebraukt šim ātrumposmam. The most complicated part of this special stage where road going around pound with series of seven turns. This is the only place in this special stage reachable by vehicle.

FI Piekļūšana izbraucot no Dunalkas pa Kalnu ielu un nogriežoties pa labi aiz mājām Plūmes un fermas. Access by exiting Dunalka via Kalna street and making right turn after passing house Plūmes and farm.



IKONAS: ICONS:

- Ātrumposma garums  Length of stage
- Ātrumposma starts  Start of stage
- Ātrumposmu stēdz satiksmei  Stage is closed for traffic
- Piekļūšana skatpunktam  Access to viewpoint
- Apraksts  Description
- Auto novietošana aizliegta  Car parking prohibited
- Iebraukt aizliegts  No entry
- Evakuācijas ceļš. Uz šiem ceļiem auto novietošana pieļaujama tikai vienā ceļa malā  Evacuation road. On these roads car parking is allowed only on one side of the road

Lūdzam saudzīgi izturēties pret citu cilvēku īpašumu, nemeslot ceļmalās, kā arī vienmēr piedomāt par savu un apkārtnējo cilvēku drošību. Please, be considerate in relation to other persons' property, do not litter the road-sides and at all times think about your safety and safety of other persons.



ŠKODA

ŠKODA DIESEL PLUS

īpaša cena
dīzeļdzinējiem



Tagad vēl vairāk plusu

260km Par 260 km tālāk ar vienu degvielas tvertni*

↑ Ilgtspējīgs dzinēja resurss

🚰 Vienmēr lētāka degviela

🌿 Saudzīgāka pret dabu (izmeši - 102 g/km pret 113 g/km)**

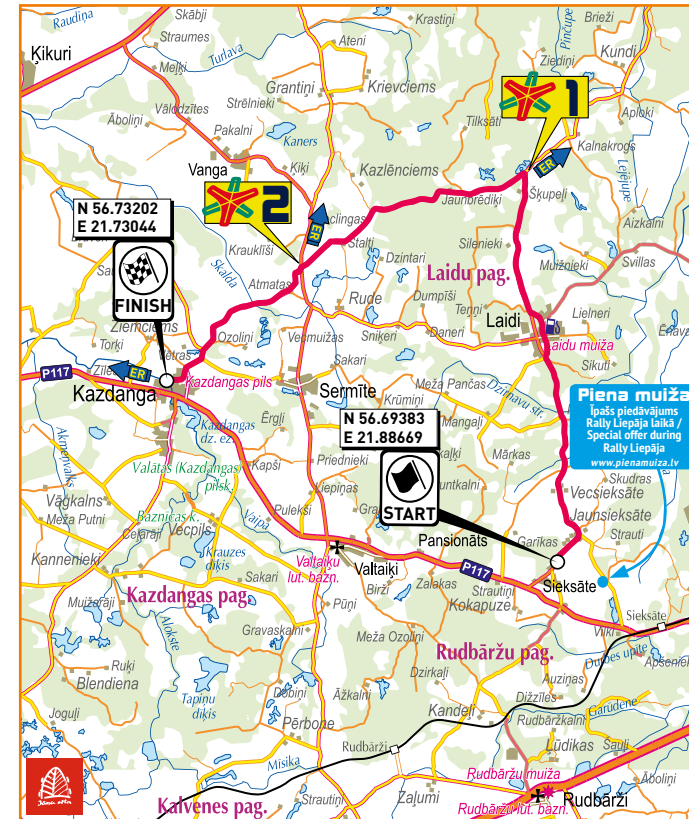
46% 46% jaunu auto pircēji izvēlas dīzeļdzinēju**

ĪSTAIS LAIKS IEGĀDĀTIES AUTO AR DĪZEĻDZINĒJU
TIKAI ŠOBRĪD PAR ĪPAŠI IZDEVĪGU CENU

*Octavia piemērs 1.6TDI DSG 7 pret 1.4 TSI DSG 7 **CSB dati par 2017.gadā Latvijā iegādātām jaunām vieglajām automašīnām īpašais DIESEL PLUS piedāvājums ir pieejams Octavia, Karoq un Kodiaq modeļiem. Auto skaits ir ierobežots, piedāvājums spēkā kamēr automašīnas ir noliktavā.

SS2/SS5 LDZ CARGO (Laidi)

21,95 km 9:00 - 12:00 / 14:45 - 17:45 SS2 10:30 SS5 16:15

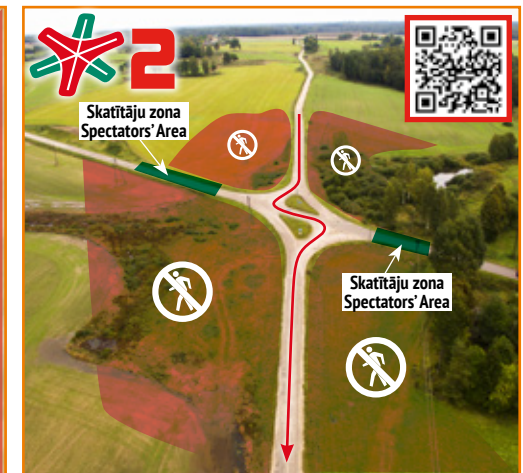


1 Laidi ātrumposms atkal jaunā konfigurācijā un pretējā braukšanas virzienā. Šis ātrumposms daļēji iekļauj leģendārā Snēpeles ātrumposma fragmentu un ir tehniski ļoti sarežģīts un viltīgs. Laidi special stage has a new configuration and driving direction. This special stage partly made from part of legendary Snēpele special stage. It is technically hard and very tricky special stage.

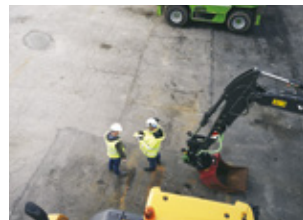
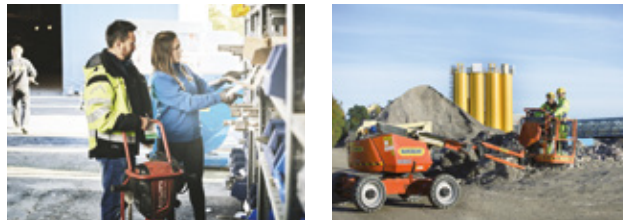
2 N 56.78208 E 21.87114
1 Pēc ļoti ātras ātrumposma sekcijas sportistiem veiksmīgi jāsabremzējas, lai veiktu atpakaļejošu kreiso pagriezienu T-veida krustojumā. Skatītāju zona izvietota uz piebraucamā ceļa, un no tās labi ir pārredzami 600 m pirms krustojuma. After very fast section crews have to brake to get in to left hirepin on T-shape junction. Spectators' area is on access road. It is possible to see 600 m before junction from this point.

2 N 56.75918 E 21.78157
1 Piebraukšana pa V1296 caur Snēpeli vai no Laidi-Raņķu ceļa. Access by road V1296 via Snēpele or from Laidi-Raņķu road.

2 N 56.75918 E 21.78157
1 Asfaltētā krustojumā rallija ekipāžām ar lielu pienākošo ātrumu jāveic slalom starp ceļa salīnām. Skatītāju vietas tikai uz sānceljiem. Aizliegts iet un stāvēt sējumos! On a tarmac intersection with a high access speed rally crews have to do a slalom between traffic separation islands. Spectator areas only on the side roads. It is forbidden to walk and stay on cereal fields.
2 Piekļūšana caur Vangu no P112 vai no Valtaikiem (P117) caur Sermīti. Access via Vanga from P112 or from Valtaiki (P117) via Sermite.



Plašs būvtehnikas klāsts. Nomas punkti visā Latvijā. Wide range of construction equipment. Rental outlets all around Latvia.



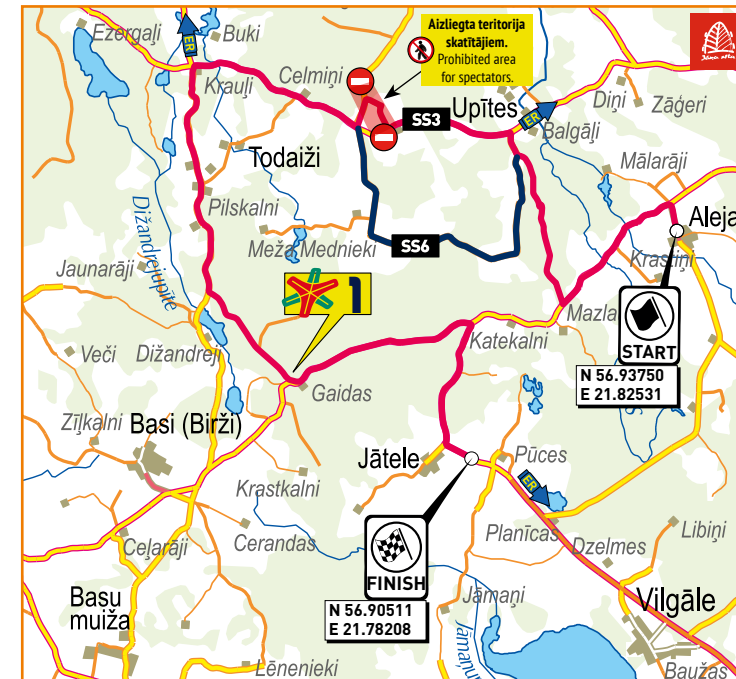
www.ramirent.lv



SS3 RAMIRENT (Upītes) / SS6 Škoda (Vilgāle)



SS3 21,89 km SS6 24,14 km 10:20 – 13:20 / 16:05 – 19:05 SS3 11:50 SS6 17:35



Divas jaunas versijas par leģendāro Īvandes un Gudenieku ātrumposmu kombināciju. Sākumā šis ātrumposms līdzinās Somijas rallijiem – vietām tas ir lēns un sarežģīts, vietām – plats un pārtieku ātrs. Two new versions of legendary Īvande and Gudenieki special stages combination. First section is like to some special stages of Finish rallies, but in some parts, it is slow and complicated, but in some parts, it is wide and too fast.

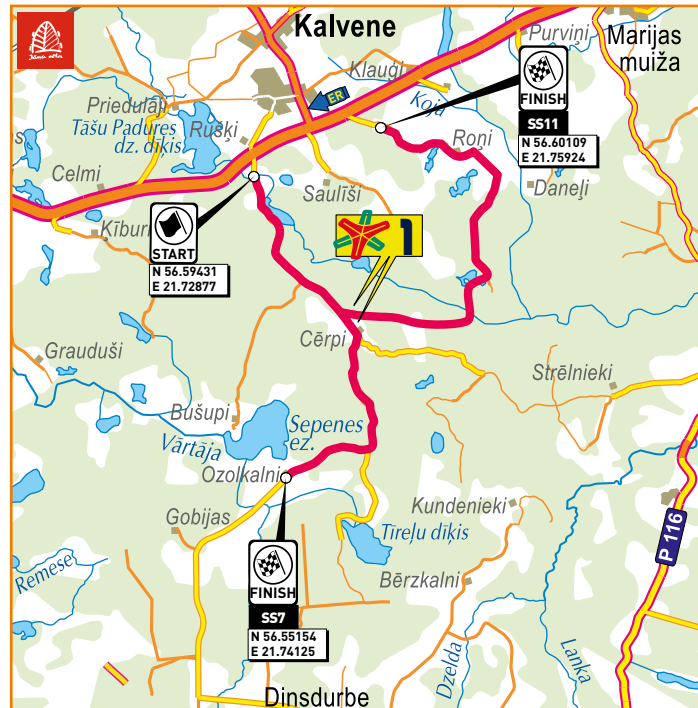
N 56.91552 E 21.73105
Samērā taisnam, šauram un ātram meža ceļam seko bīstams T-veida krustojums, veidojot interesantu un sarežģītu līkumu sēriju. Skatītāju zona ierīkota izcirtumā, līkuma iekšmalā. T-shape junction with series of interesting and difficult series of turns after quite straight, narrow and fast section of forest road. Spectators' area located in inner side of turn on forest clearing.
Piebraukšana no Aizputes caur Ķīkuriem gar Basiem pa autoceļiem V1289 un V1290.
Access from Aizpute via Ķikuri along Basi by roads V1289 and V1290.



SS7 Canon Biznesa Centrs - IB Serviss (Dinsdurbe)
SS11 LOC (Liepājas Olimpiskais centrs) (Podnieki)

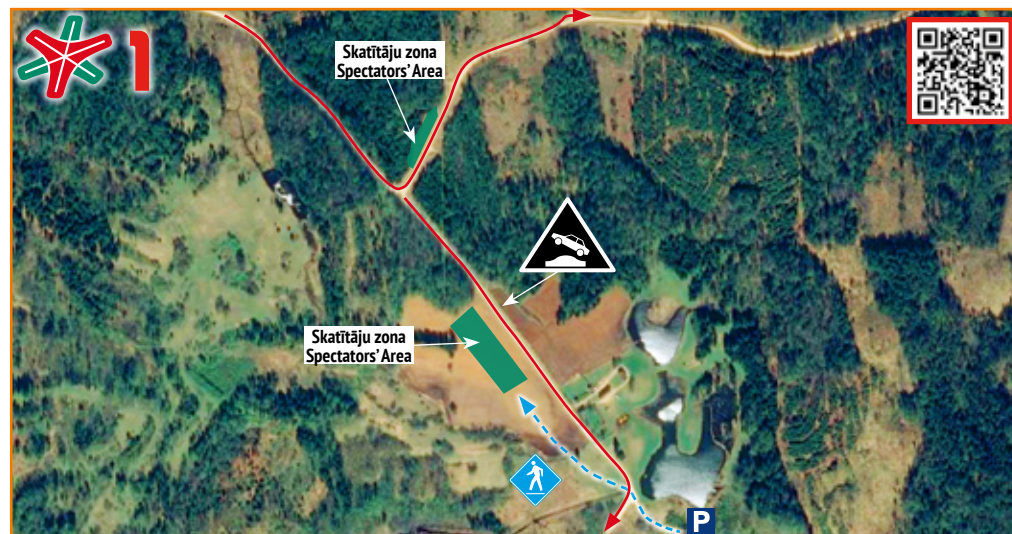


SS7 6,53 km SS11 10,29 km 08:00 - 11:30 / 12:00 - 17:10 SS7 10:00 SS11 15:40



Šie abi ātrumposmi ir pazīstami kā divas Podnieku ātrumposma versijas. Reti gan abas ātrumposma versijas tiek izmantotas vienā rallijā. Tas ir ātrs un klasisks Liepājas rallija ātrumposms, taču skatītājiem šim ātrumposmam faktiski ir neiespējami piekļūt, jo vienīgais piebraucamais ceļš no Dzeldas puses pat sausā vasarā līdzinās bezceļu pārbaudījumam. Both special stages are well known as two versions of Podnieki special stage. It is very rare when both versions are used in one rally. This is fast and classic special stage of Rally Liepāja, but it is almost inaccessible to spectators due only one access road from Dzelda, which even in summer is something like to off-road track.

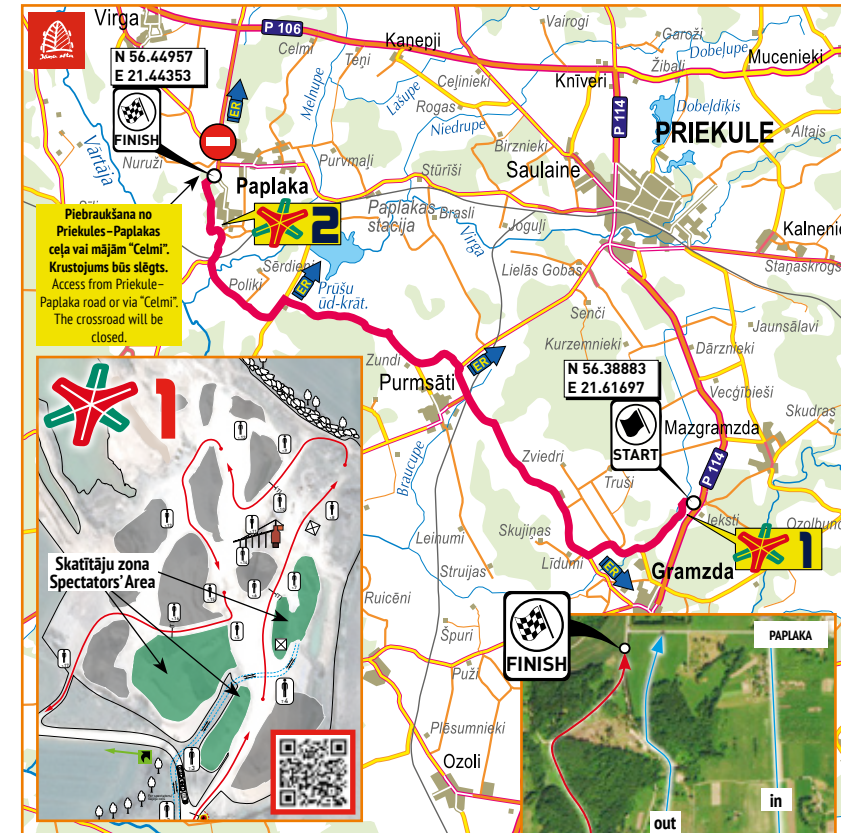
- 1 N 56.57063 E 21.75718
- 2 Labi zināma vieta Podnieku ātrumposmā - lielā ātrumā jāpārlido trampļinam, aiz kura 200 metrus tālāk seko divu sekojošu līkumu sērija ar trampļinu starp tiem. SS11 ātrumposmā, paejot 400 m uz starta pusi, sportisti veiks "K5 šaurs" līkumu. Well known spot in Podnieki special stage - fast jump with following tricky series of left turn, jump and blind right turn. In second version (SS11) walk 400 m to side of start where sharp left turn (L5 narrow) is.
- 3 Piekļūšana TIKAI pirms ātrumposma slēgšanas. Access ONLY before the closure of the special stage.



SS8/SS9 SIXT rent a car (Paplaka)



18,35 km 08:45 - 13:50 SS8 10:45 SS9 12:20



- 1 Sen pazīstams arī kā Krogzemju ātrumposms, šis ātrumposms ir garš un ātrs ar dažām sarežģītām un pat bīstamām vietām. Šogad, uzreiz pēc starta, daļa ātrumposma ir ierīkota MB Grupa karjerā. Long-time known as special stage Krogzemji is long, fast with some tricky and dangerous places. This year straight after start part of the special stage passes sand quarry.
- 2 N 56.39162 E 21.61357
- 3 Ātrumposms vijas caur smilšu karjeru, kurā ir izveidots arī mākslīgais trampļins. Special stage goes through the sand quarry where an artificial jump has been made.
- 4 Piekļūšana ar kājām caur ātrumposma startu. Auto novietošana uz Priekule - Lietuvas robeža (P114) ceļa un piegulošajiem ceļiem, iepretim startam. Access by walk through start of the stage. Car parking - Lithuanian border (P114) and side roads opposite to start of stage.
- 5 N 56.43810 E 21.44622
- 6 Skatītājiem labi pārdzama vairāku plašu un ātru līkumu sērija. Very well visible series of several fast and long turns.
- 7 Piekļūšana no Priekules caur Paplaku. Uz piebraucamajiem ceļiem tiks organizēta vienvirziena satiksme. Lūdzam ievērot ātruma ierobežojumus! Access from Priekule via Paplaka. One-way traffic organization used on access roads. Please respect the speed limits!



AFTER LIEPĀJA

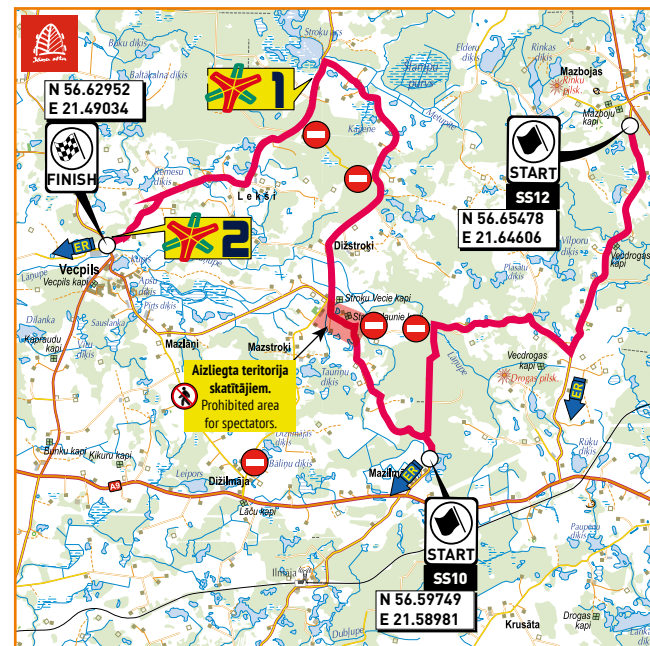
you'll have the energy to change things again and again!

Plan your destination Liepāja!

www.liepaja.lv

SS10 PORT OF LIEPĀJA (Vecpils) / SS12 LIEPĀJA (Vecpils)

SS10 15,77 km SS12 24,99 km 12:50 – 18:00 SS10 14:50 SS12 16:30



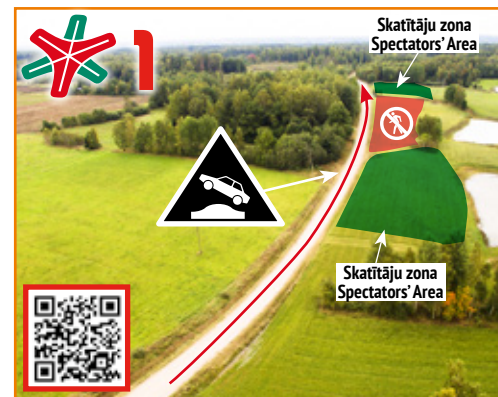
I Vecpils ātrumposms ir klasiskākais šī reģiona ātrumposms – ātrs, “garšīgs” un gana viltīgs. Šogad tam ir izveidota pilnīgi jauna finiša daļa – lēcieni pār ceļu finišā. SS12 sastāv no Vecpils un Tebras ātrumposmu kombinācijas, kas kopā veido vienu no garākajiem šī rallija ātrumposmiem. Vecpils special stage is most classic rally stage of this region – fast, “tasty” and quite tricky. It got totally new element in end of stage – jump in finish. In case of SS12 – it is combination of two classic special stages Vecpils and Tebra. This combination makes it as one of longest special stages of this rally.

***1** N 56.65846 E 21.55040

I Strokaķis tramplīns – pats slavenākais Liepājas puses rallija ātrumposmu tramplīns. Pagājušā gadā nedaudz mainīts tā profils, un tas nodrošina vēl iespaidīgākus lēcienus. Strokaķis jump – most famous jump of rally special stages in Liepāja region. It provides more impressive jumps after rebuild last year.

II Pieklūšana no Rokasbirzes pa autoceļu V1197 un paejot ar kājām 400 m vai arī pa meža ceļu no Marijas (P112) pa V1195 un meža ceļiem. Stipru lietavu dēļ meža ceļš var būt neizbraucams un slēgts satiksmei. Access from Rokasbirze by road V1197 and by 400 m long walk. Optional is forest road from Marijas (P112) by road V1195 and forest road. During strong rains forest road can be closed for traffic.

! Uzmanību! Plkst. 11:20 šo ātrumposmu veiks regularitātes rallija dalībnieki, tāpēc lūdzam izmantot ātrumposma ceļu tikai tā kustības virzienā. Attention! From 11:20 this special stage will be used for regularity rally, if you use this road, please drive in the same direction as rally cars.



***2** N 56.62950 E 21.49027

I Pēc ātras ceļa sekcijas jāšķērso Cīrava – Vecpils ceļš. Turklāt krustojums nav taisns, jo ātrumposms pēc krustojuma turpinās ar nelielu nobīdi, tādēļ ir iespēja ielēkt pretējā plāvā. Šī vieta ir labāk pārskatāma no Vecpils puses – iespējams redzēt ātrumposma pēdējos 500 m. Ātrumposmu iespējams skatīties arī no Kurzemes rallija ķiršu dārza, 150 metrus pirms krustojuma. Jump over junction

after very fast section. By the way, junction is not very straight and there is option to jump in opposite meadow. Best place for spectators is located in Vecpils side of the road – from there it is possible to oversee last 500 m of special stage. One more spectator area is located in Rally Kurzeme cherry garden 150 meters before junction.

II Viegli piebraukt caur Vecpili vai pa Aistere–Rāva–Avoti (V1201) ceļu caur Rāva. Easy accessible via Vecpils or by road Aistere–Rāva–Avoti (V1201) via Rāva.

HOT POTATO

LIEPĀJA | JĀNA IELA 1

IZMANTO ATSLĒGAS VĀRDUS
USE THE SPECIAL KEYWORD

RALLYLIEPĀJA2018

-10%

Gaidīsim ciemos! Come join us!

O. T. C. Sv. | 12:00 - 00:00

Piek. S. | 12:00 - 01:00

KITCHEN'S OPEN VIRTUVES DARBA LAIKS

12:00 - 22:00

KOPŠ 2009. GADA RA EVENTS KOMANDA IR UZKRĀJUSI PIEREDZI, ORGANIZĒJOT GAN LIELUS SPORTA NOTIKUMUS, GAN KRĀŠŅUS KORPORATĪVOS PASĀKUMUS UN PREZENTĀCIJAS.

Pasākuma idejas un konceptu izstrāde | Pasākuma organizēšana un koordinēšana
Sacensību un sporta spēļu organizēšana | Publicitātes un mārketinga pakalpojumi
Foto un video pakalpojumi | Autosporta sacensību inventāra noma

SINCE 2009 RA EVENTS HAS A VAST EXPERIENCE IN ORGANISING LARGE SPORTS EVENTS, SPECTACULAR CORPORATE EVENTS AND PRESENTATIONS.

Creation of idea and concept of the event | Organising and coordinating the event
Organisation of races, competitions and sport's games | Publicity and marketing services
Photo and video services | Inventory rent for organisation of motorsport races



CHALLENGE.
COURAGE.
GROWTH.

www.raevents.lv
info@raevents.lv
we promote

Latvijas valsts atbalsts | Support from State of Latvia



Izglītības un zinātnes ministrija

Rallija pilsēta | Rally city

Liepāja

Sponsorē | Sponsored by

NESTE

RAMIRENT



ŠKODA

Sadarbības partneris | Cooperation partner



LDZ CARGO

Dzelzceļa kravu pārvadājumi
Starptautiskie pasažieru pārvadājumi



2018 KURZEME
FESTIVAL OF SPEED - LIEPĀJA, LATVIA

Atbalstītāji | Supporters

LOC

Canon
Canon Authorized Center



www.ibserviss.lv

SWECON



SIXT

rent a car

Auto nomas partneris | Car rental partner

Ziņu portāls | News portal

DELFI

Rallija radio | Rally radio

KURZEMES RADIO

Mediju partneri | Media partners

JCDecaux

GO 4 SPEED



Palīdz īstenot | In association with



LATVIJAS AUTOMOBĪLU FEDERĀCIJA

Dragi | Friends

SPORTLAND

SignTech

VĒNDEN



FRISTADS

VORVYEAR



JĀNIS PŪCE
ZVERINĀTS ADVOKĀTS