

ERC
FIA EUROPEAN RALLY
CHAMPIONSHIP

ERC
JUNIOR

FIA
ERT
BALTIC
RALLY
TROPHY



LATVIJAS
AUTOMOBILU
FEDERĀCIJA

LRC
LATVIAN RALLY
CHAMPIONSHIPS
THE PLACE
WHERE YOU WANT
TO RACE!



lvrally.com

*This rally
rocks!*



**RALLY
LIEPĀJA**

TALSI-LIEPĀJA | LATVIA | 2019

**RALLIJA
GIDS 1**



FIA ZELTA LIKUMI
ES VĒLOS BŪT DROŠS
ES APSOLU VIENMĒR:

PIESPRĀDZĒTIES

un būt atbildīgs par saviem pasažieriem

IEVĒROT CEĻU SATIKSMES NOTEIKUMUS

to uzdevums ir mūs pasargāt

NEPĀRSNIEGT ATĻAUTO BRAUKŠANAS ĀTRUMU

mans auto ir veidots no metāla, bet kājāmgājēji un bērni gan nav

REGULĀRI PĀRBAUDĪT AUTO RIEPAS

atbilstošs riepu spiediens un protektors pasargā manu un pasažieru drošību

BRAUKT ATBILDĪGI

nekad neapdraudēt citus, sēžoties pie stūres alkohola vai apreibinošo vielu ietekmē

SARGĀT SAVUS BĒRNUS

vienmēr piesprādzēt bērnus un izmantot bērnu sēdeklišus

BŪT UZMANĪGAM

telefona sarunas un īsziņu rakstīšana pie stūres padara mani bīstamu uz ceļa

NEBRAUKT NOGURIS

labāk galamērķī nokļūt vēlāk, nekā nekad

LIETOT ĶIVERI

motocikls, mopēds vai velosipēds neaizsargās manu galvu

BŪT PIEKLĀJĪGS UN UZMANĪGS

cienīt citus braucējus

FIA atbalsta ANO programmas Action for Road Safety desmitgadi



 [Facebook.com/fiaactionforroadsafety](https://www.facebook.com/fiaactionforroadsafety)

www.fia.com/campaigns

Latvijas valsts atbalsts |
Support from State of Latvia



Izglītības un zinātnes ministrija

Rallija pilsēta | Rally City

Liepāja

Partneris | Partner



TALSU NOVADS

Sponsorē | Sponsored by

NESTE

RAMIRENT



Ziņu portāls | News portal

DELFI

Auto nomas partneris |
Car rental partner

SIXT

auto noma

ra
levents
we promote



Organizē | Organised by

Atbalstītāji | Supporters

LOC



SWECON

pafbet
score



www.ibserviss.lv

Mediju partneri | Media partners

JCDecaux



GO 4 SPEED

LAIKRAKSTS LIEPĀJAS PILSĒTĀI UN NOVADAM
Kurzemes Vārds

Talsu Vēstis

Palīdz īstenot | In association with



Draugi | Friends

meža dārzs

SPORTLAND

FRISTADS

WORKWEAR



SignTech

BalticTAXI

ANNĒMĒRIS
TÖRLEY
TRADĪCIJAS UN KVALITĀTE NO 1862. GADA

Sils DĀRZA UN MEŽA
TEHNIKA CENTRS

KURZEME

TIRDZniecības Nams

JĀNIS PŪCE

ZVEHINĀTS ADVOKĀTS



ELORA

MAIZNĪCA



SATURA RĀDĪTĀJS

1	levads.....	5
2	Kontaktinformācija	10
3	Provizoriskā programma un termiņi	12
4	Dalībnieku informācija	13
5	Tehniskā komisija un marķēšana.....	16
6	Kvalifikācija / Testa posms.....	16
7	Parc Fermé.....	16
8	Servisa parks.....	16
9	Cita informācija dalībniekiem	17
10	Mediji.....	18
11	Mārketingš.....	18
12	Ātruma festivāls Kurzeme	19
13	Rallija pilsēta - Liepāja.....	20
14	Naktsmītnes.....	23
15	Noderīgi pakalpojumi	24
16	Nokļūšana Rally Liepāja	26
17	Neatliekamās palīdzības informācija.....	27
18	Noderīga informācija.....	28
19	Servisa parka aprīkojuma pasūtīšanas forma	30
20	Helikopteru reģistrācijas forma	31

1 IEVADS

1.1 ORGANIZATORA UZRUNA

Esiet sveicināti pavasarī, esiet sveicināti Liepājā!

Pēc sešus gadus gara ceļojuma, trīs pieturvietām ziemā un trīs pieturvietām rudenī, Rally Liepāja nu ir uzņēmis jaunu kursu – 2019. gadā tā pieturvieta paredzēta pavasarī.

Rally Liepāja nākamgad būs trešais FIA Eiropas rallija čempionāta posms un trešais ERC Junioru čempionāta posms, un pirmais, kas norisināsies Eiropas kontinentālajā daļā. Tāpat sacensības būs iekļautas FIA Eiropas rallija kausa Baltijas rallija kausa izcīņas ieskaitē un Abarth rallija kausa ieskaitē. Kā ierasts, Rally Liepāja uzņems arī divus Latvijas rallija čempionāta posmus – sestdienas ātrumposmi būs 2019. gada sezonas trešais posms, bet svētdienas ātrumposmi – ceturtais posms. Paredzēts, ka rallija ekipāžām pievienosies arī rallijsprinta, kā arī vēsturiskās sporta un regularitātes rallija ekipāžas.



Bet tas nebūt nav viss – rallija norise pavasarī ļaus mums būtiski paplašināt ātrumposmu norises teritoriju. Rallija sportiskās daļas sākums, ātrumposmi sestdienā, paredzēti Talsu novadā, bet rallijs noslēgsies svētdien, kad Liepājas apkārtnē aizritēs izšķirošie ātrumposmi! Mūsu plāns ir ambiciozs, sarežģīts un izaicinājumiem piepildīts, bet iespēja vienā rallijā apvienot Kurzemes reģiona ātrumposmu “zelta fondu”, Eiropas rallija čempionāta dalībniekiem piedāvājot iespējami labāko pieredzi – ir gana liels motivators, lai pārvarētu jebkuras grūtības!

Bet tas nebūt nav viss – rallija norise pavasarī ļaus mums būtiski paplašināt ātrumposmu norises teritoriju. Rallija sportiskās daļas sākums, ātrumposmi sestdienā, paredzēti Talsu novadā, bet rallijs noslēgsies svētdien, kad Liepājas apkārtnē aizritēs izšķirošie ātrumposmi! Mūsu plāns ir ambiciozs, sarežģīts un izaicinājumiem piepildīts, bet iespēja vienā rallijā apvienot Kurzemes reģiona ātrumposmu “zelta fondu”, Eiropas rallija čempionāta dalībniekiem piedāvājot iespējami labāko pieredzi – ir gana liels motivators, lai pārvarētu jebkuras grūtības!

Septīto gadu sarīkojot Rally Liepāja, mēs jau sen kā vairs neesam vieni. Mums ir jāpateicas Eiropas rallija čempionāta rīkotājam Eurosport Events, Latvijas automobiļu federācijai, Liepājai un Talsu novadam – partneriem, ar kuriem kopā strādājot mēs rodam enerģiju, lai sasniegtu arvien augstākus mērķus.

Lai gan laika apstākļus mēs ietekmēt nevaram, tomēr ceram, ka rallijs norisināsies gada siltajā laikā, kas ļaus mums ieviest arī pa kādam jaunam risinājumam. Tanī pat laikā, lai gan šķiet, ka daudz kas tiks mainīts, būs arī aspekti, pie kuriem jau esam pieraduši – mājīga uzņemšana, draudzīgs rallija centrs, strikti tiesneši, kaislīgi fani ātrumposmos – un rallijs, kura sākums paredzēts trešdienas vakarā ar Administratīvo pārbaudi, kura pirmie ātrumposmi notiks sestdien Talsos, bet noslēgums svētdien Liepājā ar oficiālo ballīti līdz rīta gaismai!

Uz tikšanos Rally Liepāja,

Raimonds Strokšs
Rally Liepāja direktors

1.2 IENĀC LIEPĀJĀ UN NEKAD TO VAIRS NEAIZMIRSTI!

Pēdējo gadu laikā Liepāja ir ļoti mainījusies. Mēs esam kļuvuši par modernu un mūsdienīgu 21. gadsimta pilsētu ar pasaules elpu un to apstiprina ne tikai plašais dažādu starptautisku sporta sacensību, ārvalstu un vietējo mākslinieku piedāvājums, bet arī mūsdienīgi un inovatīvi uzņēmumi un to sniegtie pakalpojumi. Nemainīga ir palikusi tikai liepājnieku vēlme izdarīt labāk un vairāk.

Šādas straujas augšupejas iemesls ir pavisam vienkāršs - Liepāja ir nepiespiesta un atvērta, līdz ar to šeit dzīvojošie cilvēki var atļauties būt neformālāki un radošāki visās savās izpausmēs. Jā, reizēm liepājnieki ir arī tieši un dumpinieciski, bet tas ir tikai tāpēc, ka līdz galam nekad nav pilnīgi apmierināti ar sevi, nepārtraukti izaicina gan pašu, gan citu radītas lietas un viedokļus, lai radītu vēl labāku rezultātu.

Bet visa pamatu pamatā ir pilsētas unikālā pilsētvide – te viss ir pārdomāts, un vēju pilsēta ir ideāli piemērota vieta dzīvošanai, strādāšanai un sevis realizācijai. Liepājas piedāvātā vide un mentalitāte ļauj attīrīt prātu, attīstīties un nonākt pie jaunām domām un idejām. Vienalga, vai šīs idejas ir lielas, ar potenciālu mainīt pasauli, vai personiskas ar iespēju uzlabot dienu. Šeit cilvēki var “nolaist tvaiku”, paskatīties uz lietām no citas puses, uzlādēties, eksperimentēt un radīt kaut ko jaunu.

Kas ir šis unikālais pilsētas fenomens? Vienojošais elements ir vējš, ar ko Liepāja ir pazīstama gadiem. Taču tas nav tikai fizisks fenomens, kas liek radīt kaut ko pamatīgu un nepārtraukti atnes ko jaunu. Tā ir arī mentalitāte, kas vienmēr liek pielāgoties, dumpoties un skatīties no netradicionāla skatupunkta. Turklāt spītīgi novest līdz galam iesākto, ne tikai dumpoties dumpošanās pēc.

Netici? Pārliecinies pats! Ienāc Liepājā! Tikai tad apjautīsi Liepāju! Ieraugi pats. Sajūti pats. Aizmirsties. Un, protams, iemīlies. Ienāc! Un nekad vairs to neaizmirsti. Liepāju.



Liepāja

kalendars.liepaja.lv
Visi notikumi vienkopus



1.3 IEMIRDZIES ARĪ TU TALSOS!

Drosme. Jēgpilnums. Cilvēcība.

Tie ir trīs Talsu novada balsti, kas ļauj mums – talantīgiem darītājiem un drosmīgiem sapņotājiem – sprakšķēt no enerģijas un apņēmības. Talsu novada cilvēki ir kurzemnieku tiešuma apdāvināti, ar pašcieņu apveltīti un pārliecību, ka ies un darīs, nevis sēdēs malā!

Talsi ir mūsu novada sirds. Pilsēta ar dabas ainavu apdāvinātu deviņu pakalnu loku, bagātīgu kultūrvēstures mantojumu, pārdomātiem kultūras un sporta notikumiem.

Uzkāpt kalnā un ieraudzīt citus apvāršņus, to Talsi piedāvā ik dienu. Šeit var izjust iedvesmu Talsu Tautas nama Radošajā sētā, kur amatniecības prieku sagaršot “Patrepē” un tās skaistumu ieraudzīt Ķēniņmeitu kroņos un brunčos. Šeit var pārliecināties, ka dzīvība ir kustībā, un iebrist Talsu pauguraines dārgumu meklējumos, ieelpot tās šarmu un apzināties dabas mistēriju. Mums pat ir sava garša: smiltsērķšķa skābuma, medus saldmes un maizes pamatīguma piejaucēta!

Talsi ir infrastruktūra. Mūžīgi ceļā uz pilnveidošanu: izglītības iestādes, ceļi un ielas, kultūras un sporta objekti, arhitektūra un tās mazās formas. Tā nekad nav gatava, jo pilsēta elpo un attīstās nemitīgi.

Talsi ir cilvēki. Aktīvi uzņēmēji, talantīgi kultūras radītāji un baudītāji, spējīgi sportisti un sporta entuziasti, teicami izglītības darbinieki, neatlaidīgi lauksaimnieki, izaicinoši jaunieši un sirsnīgi bērni. Visi kopā un katrs atsevišķi.

Mēs darām visu, lai ir jēga, tā – lai dzalkstī, spīgo un mirdz! Iemirdzies arī Tu Talsu novadā un Talsu pilsētā!





TALSU
NOVADS

- ATRODI PĒRLES TALSU NOVADĀ

VASARAS SEZONAS ATKLĀŠANAS
LIELKONCERTS
"ZVAIGZNES VIRS
TALSĪEM"
SAULESKALNA ESTRĀDĒ



25. MAIJS



TAUTAS DEJU FESTIVĀLS
"LATVJU BĒRNI
DANCI VEDA"

31. MAIJS

KOMPONISTA
RAIMONDA TIGULA
ĀRPASAULES
MŪZIKA
TIGUĻKALNĀ



1. JŪNIJS



CROSS COUNTRY
LATVIJAS
ČEMPIONĀTA
POSMS STENDĒ

8. JŪNIJS

TALSU
PILSĒTAS SVĒTKI-
VASARAS VIDUS
SVINĒŠANA



5. - 7. JŪLIJS



SABILES
VĪNA SVĒTKI

24. - 28. JŪLIJS



DIŽMĀRAS
GADATIRGUS

17. AUGUSTS

ABAVAS SENLEJAS
CEĻOTĀJU DIENAS



24. AUGUSTS



MAZIE
OPERMŪZIKAS
SVĒTKI LAIDZE

31. AUGUSTS

KURZEMES
DZEJAS DIENAS
TALSOS



14. - 15. SEPTEMBRIS



KARSTVĪNA
SVĒTKI SABILĒ

7. DECEMBRIS

STRAŽDES
MUIŽAS RŪKU
ZIEMASSVĒTKU
BURZIŅŠ 2019



16. - 22. DECEMBRIS



TALSU
NĀKTSTURNĪRS

25. DECEMBRIS

JAUNĀ GADA
SAGAIĀDĪŠANA
TALSOS



31. DECEMBRIS

VAIRĀK INFORMĀCIJAS:



www.talsi.lv
www.talsitourism.lv



@Talsunovads
@TalsiTourism



1.4 RALLY LIEPĀJA

Rally Liepāja distance plānota nedaudz vairāk kā 200 km garumā (teju 850 km kopā ar pārbraucieniem). Rallija sākums paredzēts piektdien, 24. maijā, kad netālu no Liepājas notiks kvalifikācija, bet dienas izskaņā norisināsies starta pozīciju izvēle un sacensību ceremoniālais starts Liepājā. *Rally Liepāja* pirmais aplis sestdien, 25. maijā, norisināsies Talsu novada ceļos, bet rallija noslēgums paredzēts svētdien, 26. maijā, kad Liepājai tuvo novadu ceļos aizritēs noslēdzošie ātrumposmi, pēc kuriem rallija pilsētā Liepājā sekos arī svinīgā uzvarētāju apbalvošanu.

1.5 DOKUMENTA REGLAMENTĒJOŠĀ KĀRTĪBA

Šis dokuments satur informāciju, kam nav reglamentējošs spēks. Informācija var tikt mainīta un papildināta, visi jaunumi un oficiālā informācija interneta mājaslapā www.lvrally.com.

2 KONTAKTINFORMĀCIJA

2.1 RĪKOTĀJA REKVIZĪTI

RA EVENTS, SIA Vien. Reģ. Nr.: 41203049203; PVN Reģ. Nr.: LV41203049203

Juridiskā adrese: Celtnieku iela 23, Talsi, LV-3201, Latvija

Banka: Luminor Bank AS; SWIFT: NDEALV2X; Konta numurs: LV48NDEA0000084522287

2.2 RĪKOTĀJA BIROJS

Biroja adrese: Melsila iela 10B, Rīga, LV-1046, Latvija

Darba laiks: darba dienās no 10:00 līdz 17:00

E-pasts: info@raevents.lv; Interneta mājaslapa: www.lvrally.com

2.3 RALLIJA RĪKOTĀJI

Direktors	Raimonds Strokšs	+371 29247514	raimonds@raevents.lv
Tehniskais direktors	Kaspars Ērkulis	+371 22309446	kaspars@raevents.lv
Mārketinga direktore	Inga Brūdere	+371 27072012	inga@raevents.lv
Mediju sekretārs	Jānis Unbedahts	+371 26557801	janis@raevents.lv
Projektu vadītājs	Jānis Strauts	+371 26306443	janis.strauts@raevents.lv

2.4 RALLIJA OFICIĀLĀS PERSONAS

Sacensību direktors	Raimonds Strokšs	+371 29247514
Sacensību vadītājs	Jānis Krastiņš	+371 29121222
Dalībnieku tiesnesis	Māris Kulšs	+371 29360050
Dalībnieku tiesnesis	Jan Regner	+371 25663335 (no 22.05.2019.)
Mediju sekretārs	Jānis Unbedahts	+371 26557801

2.5 RALLIJA CENTRS

Datums:	Laiks:	Vieta:
2019. gada 22. maijs	18:00-22:00	Liepājas Olimpiskais Centrs, Brīvības iela 39, Liepāja
2019. gada 23. maijs	07:00-20:00	Liepājas Olimpiskais Centrs, Brīvības iela 39, Liepāja
2019. gada 24. maijs	08:00-20:30	Liepājas Olimpiskais Centrs, Brīvības iela 39, Liepāja
2019. gada 25. maijs	08:00-23:30	Liepājas Olimpiskais Centrs, Brīvības iela 39, Liepāja
2019. gada 26. maijs	07:00-20:00	Liepājas Olimpiskais Centrs, Brīvības iela 39, Liepāja

Oficiālā elektroniskā informācijas vietne – www.autorally.lv.

Tu izvēlies jaudu. Mēs radām tev *Futura 98*



dinamika
Futura 95

jauda
Futura 98

efektivitāte
Futura D

pārākums
PRO DIESEL

atjaunojamā
NESTE MY

Rallijs ir zirgspēku cīņa. Sasniegt finišu var ikviens, taču uzvarēt - vien retais. Šajā cīņā mēs palīdzam ar degvielu, kas sniedz dzinējam dinamiku un pārākumu.

Lai kāds būtu tavs izvēlētais ceļš, mēs esam radijuši tam degvielu. Uzpildi sev piemērotāko jebkurā no Neste stacijām!

Degvielai
**īpaša
cena**

Neste Liepāja un
Neste Talsi
24.05.-26.05.

neste.lv

NESTE
Tiem, kas ceļā

3 PROVIZORISKĀ PROGRAMMA UN TERMIŅI

3.1 PIRMS RALLIJA NEDĒĻAS

Pirmdiena, 2019. gada 25. marts	
15:00	Rally Liepāja nolikuma publicēšana
15:00	Pieteikumu pieņemšanas sākums
Pirmdiena, 2019. gada 22. aprīlis	
15:00	Pieteikumu pieņemšanas ar atlaidi termiņa beigas
15:00	Helikopteru pieteikšanas termiņa beigas
Ceturtdiena, 2019. gada 9. maijs	
15:00	Pieteikumu pieņemšanas termiņa beigas
15:00	Pieteikšanās beigas Servisa parka papildus laukumam un aprīkojumam
15:00	Leģendas un karšu publicēšana
Piektdiena, 2019. gada 10. maijs	
15:00	Rallija Gida 2 publicēšana
Trešdiena, 2019. gada 15. maijs	
15:00	Provizoriskās starta secības publicēšana
Informācija tiks publicēta www.autorally.lv, www.lvrally.com	

3.2 RALLIJA NEDĒĻĀ

Trešdiena, 2019. gada 22. maijs		
18:00-22:00	Administratīvā pārbaude, maršruta dokumentu un GPS iekārtu izsniegšana	Liepāja, Brīvības iela 39
Ceturtdiena, 2019. gada 23. maijs		
07:00-20:00	Administratīvā pārbaude, maršruta dokumentu un GPS iekārtu izsniegšana	Liepāja, Brīvības iela 39
līdz 20:00	Pieteikuma termiņa beigas informācijai par stūrmani	Liepāja, Brīvības iela 39
08:00-21:00	Iepazīšanās ar trasi	Papildus nolikums, piel. Nr.2
09:00	Mediju centra atvēršana un akreditācijas uzsākšana	Liepāja, Brīvības iela 39
20:00	FIA ERC komandu vadītāju sanāksme	Liepāja, Brīvības iela 39
Piektdiena, 2019. gada 24. maijs		
07:00-14:00	Automašīnu tehniskā pārbaude un turbo kompresoru plombēšana	Liepāja, Brīvības iela 148A
08:00-16:00	Iepazīšanās ar trasi	Papildus nolikums, piel. Nr.2
08:00-17:00	Iepazīšanās ar trasi kontrolkaršu nodošana, dalībnieku autovadītāja apliecību pārbaude pēc iepazīšanās ar trasi	Liepāja, Brīvības iela 39
14:30-16:40	Treniņbraucieni prioritātes dalībniekiem	Dunalkas pagasts
16:00	Kvalifikācijas posma starta kārtības publicēšana	Liepāja, Brīvības iela 39
16:57-18:40	Kvalifikācijas posms prioritātes dalībniekiem	Dunalkas pagasts
18:40-19:40	Testa posms ne-prioritātes dalībniekiem	Dunalkas pagasts
19:15	Kvalifikācijas posma pagaidu rezultātu publicēšana	Liepāja, Brīvības iela 39
19:15	Ierašanās laika publicēšana uz pirms-starta zonu ne-prioritātes dalībniekiem	Liepāja, Brīvības iela 39
20:00	Starta kārtības izvēle Top15 prioritātes dalībniekiem	Liepāja, Brīvības iela 55



Piektdiena, 2019. gada 24. maijs		
20:30	Rallija ceremoniālais starts, pirmās automašīnas starts, parāde Liepājas pilsētā (grupā pa 10 auto, policijas eskorta pavadībā)	Liepāja, Brīvības iela 55
23:00	1. sekcijas starta kārtības publicēšana	Liepāja, Brīvības iela 39
Sestdiena, 2019. gada 25. maijs		
11:20	1. apļa starts LK0	Talsi, Lidlauks, Ģibuļu pagasts
20:45	1. apļa finišs LK5C	Liepāja, Jelgavas iela
23:00	4. sekcijas starta kārtības publicēšana	Liepāja, Brīvības iela 39
Svētdiena, 2019. gada 26. maijs		
6:00-06:30	Tehniskā pārbaude atkārtoti startējošām automašīnām	Liepāja, Jelgavas iela
7:30	2. apļa starts LK5D	Liepāja, Jelgavas iela
no 19:05	Finiša estakāde LK13D, ekipāžu apbalvošana	Liepāja, Brīvības iela 55
no 19:05	Parc Fermé pēc finiša	Liepāja, Brīvības iela 55
no 19:15	Automašīnu noslēguma tehniskā pārbaude	Liepāja, Zemnieku iela 68
20:30	Mediju konference	Liepāja, Brīvības iela 39
20:00	Rallija pagaidu rezultātu publicēšana	Liepāja, Brīvības iela 39
21:30	Rallija oficiālo rezultātu publicēšana	Liepāja, Brīvības iela 39

Vēršam dalībnieku uzmanību ka LK0 ir Talsos. Dalībniekiem ir atļauts sporta automašīnas uz LK0 nogādāt ar treileriem.

4 DALĪBNIEKU INFORMĀCIJA

4.1 ČEMPIONĀTI UN IESKAITES

4.1.1 FIA čempionāti un ieskaites, kurās iespējams saņemt punktus

FIA Eiropas rallija čempionāts (ERC) pilotiem un stūrmaņiem

FIA Eiropas rallija čempionāts (ERC) komandām

FIA ERC 2 čempionāts pilotiem un stūrmaņiem

FIA ERC 3 čempionāts pilotiem un stūrmaņiem

FIA ERC 1 Junioru čempionāts pilotiem

FIA ERC 3 Junioru čempionāts pilotiem

FIA Eiropas rallija kausa (ERT) Baltijas rallija kausa (BRT) izcīņa pilotiem un stūrmaņiem

FIA BRT 2 izcīņa pilotiem un stūrmaņiem

FIA BRT 3 izcīņa pilotiem un stūrmaņiem

FIA BRT Junioru kausa izcīņa pilotiem

ABARTH rallija kausa izcīņa

4.1.2 Citi čempionāti un ieskaites, kuros rallijā iespējams saņemt punktus

Latvijas rallija čempionāta 3. un 4. posms

4.2 PIETEIKUMU PIENĒMŠANAS NOTEIKUMI

Rally Liepāja maksimāli pieļaujama ekipāžu skaits – 75. Ja tiks saņemti vairāk pieteikumi, rallija rīkotājs vienpersonīgi izlems, kuras ekipāžas (izņemot prioritātes ekipāžas) iekļaut starta sarakstā.

4.3 DALĪBAS MAKSA

Samazināta dalības maksa līdz 2019. gada 22. aprīlim:	
ERC1, ERC2, ERC3 dalībnieks ar privātu licenci - bez Rīkotāja reklāmas	EUR 1900 (t.s. PVN 21%) EUR 3800 (t.s. PVN 21%)
ERC1, ERC2, ERC3 dalībnieks ar juridisku licenci - bez Rīkotāja reklāmas	EUR 2400 (t.s. PVN 21%) EUR 4800 (t.s. PVN 21%)
FIA ERC neregistrēts, LVA, LTU vai EST ASN pārstāvošs dalībnieks - bez Rīkotāja reklāmas	EUR 1200 (t.s. PVN 21%) EUR 2400 (t.s. PVN 21%)

Pilna dalības maksa līdz 2019. gada 9. maijam:	
ERC1, ERC2, ERC3 dalībnieks ar privātu licenci - bez Rīkotāja reklāmas	EUR 2400 (t.s. PVN 21%) EUR 4800 (t.s. PVN 21%)
ERC1, ERC2, ERC3 dalībnieks ar juridisku licenci - bez Rīkotāja reklāmas	EUR 2900 (t.s. PVN 21%) EUR 5800 (t.s. PVN 21%)
FIA ERC neregistrēts, LVA, LTU vai EST ASN pārstāvošs dalībnieks - bez Rīkotāja reklāmas	EUR 1700 (t.s. PVN 21%) EUR 3400 (t.s. PVN 21%)
FIA ERC 3 Junioru čempionāta dalībnieks - bez Rīkotāja reklāmas	EUR 1200 (t.s. PVN 21%) EUR 2400 (t.s. PVN 21%)

Dalības maksa jāapmaksā pilnā apmērā, iekļaujot PVN 21%.

Rally Liepāja pieteikumi tiks publiskoti tikai un vienīgi pēc dalības maksas apmaksas.

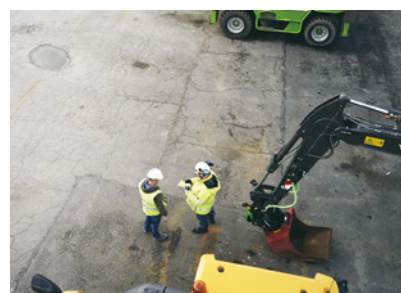
4.4 DALĪBNIKU KOMPLEKTS

	ERC1, ERC2, ERC3 juridiskie pieteicēji	ERC1, ERC2, ERC3 privātie pieteicēji	ERC Juniori; FIA ERC neregistrēts juridisks pieteicējs	FIA ERC neregistrēts privāts pieteicējs
Servisa parka laukums	150m ² , ja viena ekipāža; +50m ² par pap. ekipāžu	100m ² , ja viena ekipāža; +50m ² par pap. ekipāžu	80m ² , ja viena ekipāža; +50m ² par pap. ekipāžu	60m ² vienai ekipāžai
Standarta servisa parka laukuma dziļums – 10m. Latvijas rallija čempionāta (LRČ) komandām paredzēts laukums 10x7m (10m dziļumā), citām LRČ ekipāžām – 9x6m (9m dziļumā). Visas ekipāžas drīkst pasūtīt papildus vietu servisa parkā, maksa 20 EUR par 1m ² .*				
Servisa parka uzlīme	2	1	1	1
Attālinātā servisa parka uzlīme	1	1	1	1
Papildu nolikums	2	1	1	1
Leģendu komplekts	2	1	1	1
Rallija Gids 2	2	1	1	1
Servisa leģenda	2	1	1	1
Sacensību auto uzlīmju komplekts	1	1	1	1
Recce uzlīmju komplekts	1	1	1	1
Dalībnieka ieejas kartes	2	2	2	2
Komandas ieejas kartes	8	6	6	4

* nepieciešams saskaņot ar rallija rīkotāju, skat. Punktu 8.2.

Plašs būvtehnikas klāsts. Nomā punkti visā Latvijā.

Wide range of construction equipment. Rental outlets all around Latvia.



5 TEHNISKĀ KOMISIJA UN MARĶĒŠANA

Datums: Laiks: Vieta:
2019. gada 24. maijs 07:00-14:00 Brīvības iela 148A, Liepāja

Atbilstoši rallija programmai, tehniskās komisijas laiks tiks publicēts vienlaicīgi ar provizorisko starta kārtību. Ja ekipāža kavē savu noteikto pārbaudes laiku, tai tiek piemērots sods EUR 30,00 apmērā par katrām 10 kavētajām minūtēm. Ja ekipāža kavēs vairāk kā 30 minūtes, par to tiks ziņots sacensību žūrijai. Ierodoties uz tehnisko komisiju, automašīnu riepām jāatbilst Latvijas ceļu satiksmes noteikumu prasībām.

6 KVALIFIKĀCIJA / TESTA POSMS

Informācija par kvalifikāciju un testa posmu tiks publicēta Rallija Gidā 2.

7 PARC FERMÉ

Datums: Vieta:
2019. gada 24. maijs Brīvības iela 55, Liepāja
2019. gada 25. maijs Brīvības iela 55, Liepāja
2019. gada 26. maijs Brīvības iela 55, Liepāja

8 SERVISĀ PARKS

8.1 VIETA UN LAIKS

LIEPĀJA – Service B (Flexi), C, D, E

Datums: Laiks: Vieta:
2019. gada 23. maijs 12:00-22:00 Jelgavas iela, Liepāja
2019. gada 24. maijs 08:00-22:00 Jelgavas iela, Liepāja
2019. gada 25. maijs 07:00-23:00 Jelgavas iela, Liepāja
2019. gada 26. maijs 06:00-24:00 Jelgavas iela, Liepāja

TALSI – Service A (Remote)

Datums: Laiks: Vieta:
2019. gada 25. maijs 07:00-18:00 Lidlauks, Ģibuļu pagasts, Talsu novads

8.2 APRĪKOJUMS

Papildu pasūtītais aprīkojums tiks nodrošināts tikai un vienīgi gadījumā, ja apmaksā tiks veikta rēķinā norādītajā termiņā.

8.2.1 Servisa parka laukums

Jebkādas izmaiņas servisa parka laukuma izmērā līdz 2019. gada 9. maijam ir jāaskaņo ar servisa parka atbildīgo: **Ēriks Kriviņš, tālr. +37126635889**. Ekipāžas drīkst pasūtīt papildus vietu servisa parkā, maksa EUR 20 / 1m².

8.2.2 Elektrība

Servisa parkā tiks nodrošināta iespēja veikt pieslēgumu elektrības sadales skapim, kas var atrasties līdz pat 80 metru attālumā no dalībnieka servisa laukuma – nepieciešamie kabeli

jānodrošina katram dalībniekam pašam. Pieprasījumu elektrības pieslēguma saņemšanai līdz 2019. gada 9. maijam, sūtīt uz info@raevents.lv.

Dalībniekam par neatļautu pieslēgšanos elektrības sadales skapim tiks piemērots sods EUR 1 000,00 apmērā.

1 fāzes pieslēgums, 220V, 16A	līdz 2019. gada 22. aprīlim	līdz 2019. gada 9. maijam
FIA ERC reģistrētām ekipāžām	EUR 100,00	EUR 250,00
FIA ERC neregistrētām ekipāžām	EUR 250,00	EUR 350,00

3 fāzu pieslēgums, 380V, 20A	līdz 2019. gada 22. aprīlim	līdz 2019. gada 9. maijam
FIA ERC reģistrētām ekipāžām	EUR 350,00	EUR 450,00
FIA ERC neregistrētām ekipāžām	EUR 500,00	EUR 650,00

8.2.3 Internets

Servisa parkā tiks nodrošināta iespēja saņemt bezvadu interneta pieslēgumu. Pieprasījumu pieslēguma saņemšanai līdz 2019. gada 9. maijam sūtīt uz info@raevents.lv.

	līdz 2019. gada 22. aprīlim	līdz 2019. gada 9. maijam
FIA ERC reģistrētām ekipāžām	EUR 0,00	EUR 0,00
FIA ERC neregistrētām ekipāžām	EUR 50,00	EUR 100,00

9 CITA INFORMĀCIJA DALĪBNIEMIEM

9.1 TESTI

Rally Liepāja dalībniekiem pirms sacensību sākuma būs iespējams piedalīties oficiālajos testos. Pēc dalībnieku pieprasījuma iespējams sarīkot arī privātus (slēgtus) treniņbraucienus. Pieprasījumu par nepieciešamajiem treniņbraucieniem, posma garumu un norises laiku, lūdzam sūtīt uz info@raevents.lv, ne vēlāk kā līdz 2019. gada 9. maijam. Gan oficiālo, gan privāto testu dalībnieku skaits ir ierobežots, aicinām nekavēties ar pieprasījuma nosūtīšanu.

9.2 TRANSPORTA PAKALPOJUMI UZ LK0

Rally Liepāja dalībniekiem būs pieejami sporta automašīnu transportēšanas pakalpojumi no rallija pilsētas Liepājas uz sacensību pirmo laika kontroli LK0 Talsos. Pakalpojumu nodrošinās transporta uzņēmums *Kurbads*, kas guvis plašu pieredzi sporta automašīnu transportēšanā, tajā skaitā FIA pasaules rallijkrosa čempionāta dalībnieku *Supercar* pārvadāšanā.

Pieprasījumu par nepieciešamajiem transporta pakalpojumiem, lūdzam sūtīt uz info@raevents.lv, ne vēlāk kā līdz 2019. gada 9. maijam.

9.3 SERVICE PROCEDURE

FIA RRSR ir ieviesti servisa, degvielas uzpildes un mehānisko daļu maiņas ierobežojumi. Servisa parkā B, C, D un E drīkstēs iebraukt tikai ar servisa auto caurlaidi (SERVICE), Attālinātajā servisa parkā A drīkstēs iebraukt tikai mazgabarīta servisa auto ar caurlaidi (REMOTE service car) – līdz 6t svars, un līdz 8m garums.



Papildu vai mazgabarīta servisa auto ar caurlaidi (REMOTE service car) nedrīkst iebraukt galvenajā servisa parkā Liepājā. Šiem auto pieļuve galvenajam servisa parkam paredzēta tikai pirms rallija starta, lai veiktu nepieciešamos iekraušanas darbus.

9.4 ĀTRUMA PĀRSNIEGŠANA

Rally Liepāja dalībniekus lūdzam ņemt vērā, ka no brīža, kad ekipāža ir saņēmusi GPS iekārtu, līdz brīdim, kad ekipāža GPS iekārtu būs nodevusi, nepārtraukti tiks fiksēts ātrums, ar kādu ekipāžas vadītā automašīna pārvietojas pa koplietošanas ceļiem. Gadījumā, ja tiks pārsniegts maksimāli atļautais braukšanas ātrums, *Rally Liepāja* sacensību vadītājs, saskaņā ar *Rally Liepāja* nolikumu, piemēros atbilstošu soda mēru.

Šis noteikums neattiecas uz sporta automašīnu uzrādīto ātrumu ātrumposmos. Gadījumā, ja kādu no dalībniekiem sacensību laikā aptur LR Ceļu policijas ekipāža, un sacensību dalībniekiem nepieciešama palīdzība, lūdzam nekavējoties sazināties ar dalībnieku tiesnesi.

9.5 DALĪBNIEKA IEEJAS KARTE / APROCE

Rally Liepāja dalībniekus lūdzam ņemt vērā, kā arī informēt savus komandas pārstāvjus, ka atrodoties sacensību norises vietās, visu laiku nepieciešams nēsāt piešķirto *FIA ERC* vai *Rally Liepāja* ieejas karti un aproci.

10 MEDIJI

10.1 MEDIJU CENTRS

Datums:	Laiks:	Vieta:
2019. gada 23. maijs	09:00-22:00	Liepājas Olimpiskais Centrs, Brīvības iela 39, Liepāja
2019. gada 24. maijs	09:00-22:00	Liepājas Olimpiskais Centrs, Brīvības iela 39, Liepāja
2019. gada 25. maijs	08:00-22:00	Liepājas Olimpiskais Centrs, Brīvības iela 39, Liepāja
2019. gada 26. maijs	08:00-22:00	Liepājas Olimpiskais Centrs, Brīvības iela 39, Liepāja

10.2 PRESES KONFERENCES

Datums:	Laiks:	Vieta:
2019. gada 24. maijs	19:30	pie <i>LOC Manēžas</i> , Brīvības iela 55, Liepāja
2019. gada 26. maijs	20:30	Liepājas Olimpiskais Centrs, Brīvības iela 39, Liepāja

10.3 PLĀNOTĀS TV TRANSLĀCIJAS

Rallija notikumu apskati tiks pārraidīti *Eurosport* mediju grupas kanālos visā pasaulē.

10.4 PLĀNOTĀS RADIO TRANSLĀCIJAS

Rallija notikumus angļu valodā tiks translēti arī *FIA Eiropas rallija čempionāta* oficiālajā interneta radio, kuru iespējams klausīties www.fiaerc.com.

11 MĀRKETINGS

11.1 PARTNERU AKTIVITĀTES SERVISA PARKĀ

Ja vēlaties servisa parkā sniegt savus pakalpojumus vai veikt citas aktivitātes, tās ir obligāti jāaskaņo ar *Rally Liepāja* organizatoru. Lūdzam visus pieprasījumus un savus jautājumus līdz 2019. gada 9. maijam sūtīt uz info@raevents.lv.

Eurosport Events partneriem iespēja sniegt pakalpojumus un / vai veikt mārketinga aktivitātes tiks nodrošināta bez maksas. Jebkuras šādas aktivitātes ir jāaskaņo ar rallija organizatoru.

Pārējiem interesentiem maksa par aktivitāšu veikšanu ir noteikta EUR 500,00 apmērā. Ja servisa parkā tiks konstatētas nesaskaņotas mārketinga, pārdošanas vai citas aktivitātes, rallija organizators, par konstatēto pārkāpumu piemēros naudas sodu EUR 3 000,00 apmērā.

12 ĀTRUMA FESTIVĀLS KURZEME

Braucam uz Kurzemi!

Daļa Latvijas iedzīvotāju, izdzirdot no jums šādu frāzi noteikti, padomās, ka dodaties baudīt atvaļinājumu kultūrvēsturiskajā novadā Latvijas rietumos, taču motoru sporta cienītājiem vārds Kurzeme jau vairāk nekā pusgadsimtu ir sinonīms vienām no slavenākajām autosporta sacensībām Baltijas valstīs un arī aiz tās robežām.



Ātruma festivāls, pirmo reizi Liepājā norisinājās 2010.gadā ar mērķi apvienot dažādas motoru sporta disciplīnas – šo gadu laikā, paralēli augstākā līmeņa rallija sacensībām, Liepājā notikušas dragreisa, *SuperMoto*, *Lada RX*, rallija supersprinta standartauto, *StreetBike Freestyle*, kā arī ātrumu laivu sacensības Liepājas Tirdzniecības kanālā un seno spēkratu regularitātes sacensības rallija ātrumposmos, kuras klātienē novērtējuši gan daudzas pašmāju un ārvalstu motorsporta leģendas, gan mūsu valsts augstākās amatpersonas.

Arī šogad Ātruma Festivāls Kurzeme programmā paredzētas vairākas motorizētas aktivitātes un sacensības, par kurām vairāk tiks ziņots jau tuvākajā laikā.



13 RALLIJA PILSĒTA - LIEPĀJA



IZBAUDI NEAIZMIRSTAMAS BRĪVDIENAS ŠARMANTĀKAJĀ BALTIJAS PILSĒTĀ - LIEPĀJĀ!

Liepājā ir apvienots pasaules vēriens ar nelielas pilsētas ērtībām. Pilsētai ir savs šarms, aura, kas aicina ļauties vējam – baudīt, sajust, radīt un sniegt iespēju savam garam pacelties virs ikdienišķā.

1. Izbaudi kultūras ceļojumu un iedvesmojies Baltijā labākajā koncertzālē!

Liepājas pilsētas kultūras dzīves simbols ir koncertzāle “Lielais dzintars”, kas ir ne tikai Liepājas un Kurzemes, bet visas Latvijas un Baltijas dārgakmens. Gada laikā Liepājā uzstājas mākslinieki vidēji no 60 dažādām pasaules valstīm. Tāpat baudi teātra izrādes senākajā teātrī Latvijā – Liepājas teātrī, apmeklē Liepājas muzeju vai iedvesmojies Liepājas simfoniskā orķestra koncertos.

2. Atpūties no lielpilsētas burzmas un izvējojies Karostā!

Liepājas piedāvātā vide un mentalitāte ļauj attīrīt prātu, attīstīties un nonākt pie jaunām domām un idejām. Izvējojies Karostā, pastaigājies gar jūras vai ezera malu. “Nolaid tvaiku”, paskaties uz lietām no citas puses, uzlādējies, eksperimentē un radi kaut ko jaunu.

3. Izbaudi pasaulē baltāko smilšu pludmali

Liepāja lepojās ar savu pludmali – pilnīgi dabīgu, neapbūvētu, smalkākajām un baltākajām smiltīm klātu. Pēc vētrām Liepājas pludmalē nereti var atrast lielākus vai mazākus dzintara gabalus, kas krastā izskaloti kopā ar jūras aļģēm un gliemežvākiem.

4. Gudra izvēle konferencēm un semināriem

Liepāja piedāvā piemērotas telpas un servisu lielu korporatīvo pasākumu, semināru un konferenču rīkošanai. Šeit ir pieejams arī liels naktsmītņu un ēdināšanas iestāžu skaits. Kopumā Liepājā dažādu korporatīvo pasākumu rīkošanai ir paredzēta vieta vairāk nekā 6400 viesiem.

5. Izbaudi īpašas garšas šarmantajās un romantiskajās Liepājas kafējnīcās

Liepājā ir garšām un noskaņām bagātu restorānu un šarmantu kafējnīcu piedāvājums. Liepājā netrūkst gardēžu un laba ēdiena mīļotāju, tādēļ te var baudīt visdažādāko valstu virtuves. Kopumā vēju pilsētā ir 18 restorāni, 40 kafējnīcas, krodziņi, bistro un vasaras kafējnīcas. Liepājas īpašais ēdiens ir Liepājas mencīni – Liepājas oficiālais ēdiens, kas pagatavots no kūpinātas mencas, kartupeļiem un sīpoliem pēc senas Dienvidkurzemes receptes. Liepāja ir vienīgā vieta pasaule, kur var nobaudīt šo ēdienu.

6. Paliec stilīgā viesnīcā!

Liepājā ir daudzveidīgs viesnīcu piedāvājums – sākot no pieczvaigžņu viesnīcas pašā Promenādes malā, beidzot ar klasiskā biznesa stilā ieturētām un īpaša dizainā veidotām viesnīcām, kas izveidotas senu rūpnīcu ēkās. Liepājā ir 15 viesnīcas, 10 viesu nami, jauniešu mītnes un kempingi, kā arī neskaitāmi privāti apartamenti, kuros var baudīt lielisku noskaņu.

7. Ik mēnesi vidēji 140 dažādi pasākumi

Liepāja ir Latvijas kultūras galvaspilsēta – te ir bagātas un varenas kultūras tradīcijas, plašas un daudzveidīgas mūsdienīgas izklaides iespējas, augstvērtīgs un visaptverošs kultūras piedāvājums, mākslinieki no visas pasaules un plašas iespējas ikvienam iesaistīties Liepājas kultūras dzīves veidošanā. Vidēji mēnesī Liepājā notiek ap 140 dažādu pasākumu, starp kuriem savām interesēm piemērotu atradīs ikviens. Visi notikumi vienkopus – kalendars.liepaja.lv.





13.1 LIEPĀJAS OLIMPISKAIS CENTRS

Liepājas Olimpiskais centrs (LOC) ir viens no modernākajiem un daudzfunkcionālākajiem sporta, kultūras, atpūtas un izglītības apsaimniekošanas uzņēmumiem. LOC ietilpst Olimpiskais centrs, kura telpas piemērotas dažādiem sporta un kultūras pasākumiem, lielākais un modernākais *LOC Baseins&SPA* centrs Kurzemē, ar diviem peldbaseiniem un relaksācijas zonu, *LOC Manēža* ar vieglatlētikas sektoriem un sporta spēļu laukumu, kā arī *LOC Ledus halle*, kurā tiek rīkotas dažāda līmeņa hokeja spēles. Turklāt šobrīd notiek pēdējie būvniecības darbi pie *LOC Tenisa halles*, lai jau drīzumā jaunās tenisa zvaigznes varētu trenēties mūsdienām atbilstošos apstākļos.

LOC piedāvā vietu sporta, kultūras, atpūtas un izglītības aktivitātēm ar mērķi veicināt veselīgu dzīvesveidu.

Adrese: Brīvības iela 39, Liepāja, LV-3401

Tālrunis: + 371 6348 3888

E-pasts: info@loc.lv



13.2 FAKTI PAR LIEPĀJU

Pilsētas tiesības iegūtas 1625. gadā

Koordinātas: 56° 30' 42" N, 21° 0' 50" E

Platība: 60,4 km²

Iedzīvotāju skaits: 69 433 (2017)

Internets: <http://www.liepaja.lv>

14 NAKTSMĪTNES

14.1 LIEPĀJA

Viesnīca **Promenade Hotel 5***

Adrese: Vecā Ostmala 40, Liepāja

Tālrunis: +371 63488288

E-pasts: info@promenadehotel.lv

Internets: www.promenadehotel.lv

Viesnīca **Līva 3***

Adrese: Lielā iela 11, Liepāja

Tālrunis: +371 63420102, +371 29163686

E-pasts: info@liva.lv

Internets: www.livahotel.lv

Apartmenti **Liepājā**

Internets: www.apartmenti.lv

Papildu informāciju par naktsmītnēm **Liepājas reģiona tūrisma informācijas centrs:**

Adrese: Rožu laukums 5/6, Liepāja

Tālrunis: +371 63480808, +371 29402111

E-pasts: info@liepaja.travel

Internets: <http://liepaja.travel/>

Viesnīca **Europa City Amrita 4***

Adrese: Rīgas iela 7, Liepāja

Tālrunis: +371 63480888, +371 22054688

E-pasts: liepaja@europacity.lv

Internets: www.europacity.lv

Viesnīca **SportHotel 3***

Adrese: Dzēves iela 9, Liepāja

Tālrunis: +371 63432005, +371 20255334

E-pasts: info@sporthotel.lv

Internets: www.sporthotel.lv

14.2 TALSI

Viesnīca **Talsi**

Adrese: Kareivju iela 16, Talsi

Tālrunis: +371 26322333, +371 63232020

E-pasts: hoteltalsi@hoteltalsi.lv

Internets: <http://www.hoteltalsi.lv/>

Papildu informāciju par naktsmītnēm **Talsu tūrisma informācijas centrs:**

Adrese: Lielā iela 19/21, Talsi

Tālrunis: +371 63224165, +371 26469057

E-pasts: tic@talsi.lv

Internets: <http://www.talsitourism.lv/>

14.3 SKRUNDA

Viesnīca **Piena Muiža Berghof**

Adrese: Kalnamuiža, Sieksāte, Rudbāržu pagasts, Skrundas novads

Tālrunis: +371 26518660

E-pasts: piens@pienamuiza.lv

Internets: www.pienamuiza.lv

Viesnīca **Skrundas Muiža**

Adrese: Pils iela 2, Skrunda, Skrundas novads

Tālrunis: +371 63370000; +371 22113355

E-pasts: office@skrundasmuiza.lv

Internets: <https://www.skrundasmuiza.lv/>

15 NODERĪGI PAKALPOJUMI

15.1 CONTI STL – MUITAS PAKALPOJUMI

Visus ar muitu un akcīzes preču deklarēšanu saistītos jautājumus lūdzam kārtot, izmantojot brokera pakalpojumus.

Adrese: Bērzaunes iela 11A, Rīga, LV-1039, Latvija

Mobilais tālrunis: +371 29121222, E-pasts: janis@contistl.com

15.2 4X4 KLUBS – BEZCEĻU EVAKUĀCIJA

Bezceļu evakuācija, avarējušu auto izvilksana līdz cietam segumam

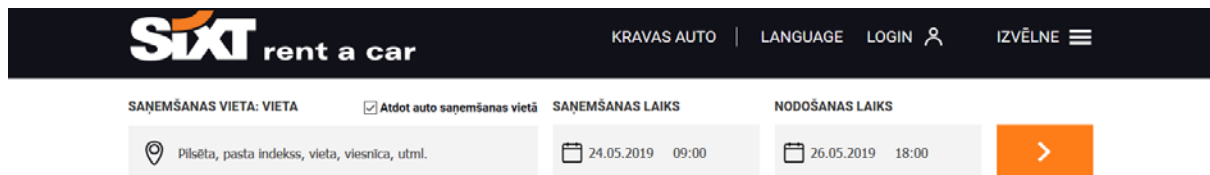
Adrese: Praulienas iela 16-16, Rīga, Latvija

Mobilais tālrunis: +371 29996978, E-pasts: andris@4x4klubs.lv

Internets: <http://www.4x4klubs.lv>

15.3 SIXT – AUTO NOMA

Internets: <http://www.sixt.lv>



The screenshot shows the Sixt Rent a Car website interface. At the top, there are navigation links: "KRAVAS AUTO", "LANGUAGE", "LOGIN", and "IZVĒLNE". Below this is a search bar with the following fields: "SAŅEMŠANAS VIETA: VIETA" (with a location pin icon and placeholder text "Pilsēta, pasta indekss, vieta, viesnīca, utml."), "Atdot auto saņemšanas vietā" (checkbox), "SAŅEMŠANAS LAIKS" (with a calendar icon and "24.05.2019 09:00"), and "NODOŠANAS LAIKS" (with a calendar icon and "26.05.2019 18:00"). An orange arrow button is on the right.

15.4 TAKSOMETRU PAKALPOJUMI

15.4.1 Liepāja

Baltic Taxi +371 20008500



Izvēlies *Baltic Taxi*! *Rally Liepāja* laikā *Baltic Taxi* braucieni Liepājā būs vēl izdevīgāki! Izsaucot taksometru, lieto īpašo kodu **RALLY**, un saņem izdevīgāko piedāvājumu! *Baltic Taxi* piedāvā kvalitatīvus un uzticamus taksometra pakalpojumus ar individuālu pieeju katram klientam – labi aprīkotas, drošas un ērtas *Toyota Verso* un *Mercedes Benz* automašīnas, kas nav vecākas par 2016. gadu.

Piedāvājums spēkā no 20. maija līdz 27. maijam. Ērti un ātri pieejams 24/7.

15.4.2 Talsi

2 ABC Taxi +371 26101001

**Official
car rental
partner**



**Drive first class,
pay economy.**

(Book your car on [sixt.lv](https://www.sixt.lv) or call +371 67207121)

16 NOKĻŪŠANA RALLY LIEPĀJA

16.1 GAISA TRANSPORTS

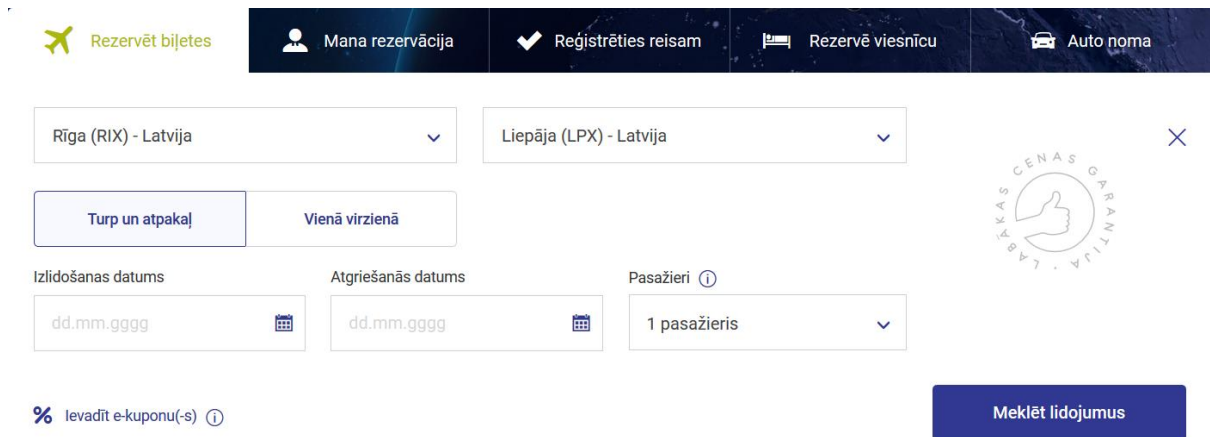
16.1.1 Starptautiskā lidosta Rīga (RIX)

Tālrunis: +371 29311187 (maksas) Internets: <http://www.riga-airport.com>

16.1.2 Nacionālā aviokompānija *airBaltic* (BT)

Tālrunis: +371 90001100 Internets: <http://www.airbaltic.com>

Nacionālā aviokompānija *airBaltic* piedāvā tiešos avioreisus no Rīgas uz Liepāju un atpakaļ. Pilnu avioreisu maršrutu lūdzam skatīt *airBaltic* interneta [mājaslapā](#).



The screenshot shows the airBaltic website search interface. At the top, there are navigation buttons: 'Rezervēt biļetes', 'Mana rezervācija', 'Reģistrēties reisam', 'Rezervē viesnīcu', and 'Auto noma'. Below these are two dropdown menus for flight routes: 'Rīga (RIX) - Latvija' and 'Liepāja (LPX) - Latvija'. There are also buttons for 'Turp un atpakaļ' and 'Vienā virzienā'. Below the route selection, there are input fields for 'Izlidošanas datums' (dd.mm.gggg), 'Atgriešanās datums' (dd.mm.gggg), and 'Pasažieri' (1 pasažieris). A blue button labeled 'Meklēt lidojumus' is positioned at the bottom right. A watermark 'LABĀKAS CENĀS GARANTĪJA' is visible on the right side of the interface.

16.1.3 Citas aviokompānijas

Aeroflot	aeroflot.com	RusLines	rusline.aero
Belavia	belavia.by	SAS Scandinavian Airlines	flysas.com
Get Jet Airlines UAB	-	Smartlynx	smartlynx.aero
Finnair	finnair.com	Turkish Airlines	turkishairlines.com
LOT	lot.com	Ukraine International Airlines	flyuia.com
Lufthansa	lufthansa.com	Utair Aviation	utair.ru/
Norwegian	norwegian.no	Uzbekistan Airways	uzairways.com
Ryanair	ryanair.com	Wizz Air	wizzair.com

16.2 OSTAS

16.2.1 Rīgas pasažieru osta

Tallink <https://www.tallink.lv/>

Rīga - Stokholma (Zviedrija)

16.2.2 Liepājas osta

Stena Line <https://www.stenaline.com/>

Liepāja - Trāvēminde (Vācija)

16.2.3 Ventspils brīvosta

Stena Line <https://www.stenaline.com/>

Ventspils - Nīnashamna (Zviedrija)

17 NEATLIEKAMĀS PALĪDZĪBAS INFORMĀCIJA

Gadījumos, kad steidzami nepieciešama policijas, ugunsdzēsēju vai neatliekamā medicīniskā palīdzība, zvaniet 112.

Numura izsaukšana ir bez maksas un tas darbosies arī tad, ja tālrunī nebūs ievietota SIM karte.

17.1 LIEPĀJA

17.1.1 Liepājas pilsētas Pašvaldības policija

Adrese: Jelgavas iela 48, Liepāja Tālrunis: +371 63420269

17.1.2 Valsts ugunsdzēsības un glābšanas dienests, Kurzemes reģiona brigāde

Adrese: Ganību iela 63/67, Liepāja Tālrunis: +371 63404475

17.1.3 Liepājas reģionālā slimnīca, Neatliekamās medicīniskās palīdzības nodaļa

Adrese: Slimnīcas iela 25, Liepāja Tālrunis: +371 63403255

17.2 TALSI

17.2.1 Talsu novada pašvaldības policija

Adrese: Lielā iela 27, Talsi Tālrunis: +371 63223748

17.2.2 Valsts ugunsdzēsības un glābšanas dienests, Kurzemes reģ. brigāde, Talsu daļa

Adrese: K. Valdemāra iela 94, Talsi Tālrunis: +371 63291825

17.2.3 Ziemeļkurzemes reģionālā slimnīca, Talsu filiāle

Adrese: Stendes iela 1, Talsi Tālrunis: +371 63223350

18 NODERĪGA INFORMĀCIJA

18.1 KLIMATS

Latvijā ir mērens, mitrs un daļēji kontinentāls klimats, kam raksturīgas siltas vasaras, aukstas ziemas, un bieži novērojams liels mitruma un nokrišņu daudzums. Laika apstākļus nozīmīgi ietekmē arī Baltijas jūras tuvums.

Rallija laikā Liepājā valdīs pavasaris, gaisa temperatūra tiek prognozēta aptuveni 8°C – 14°C grādi. Lūdzu sekot laika prognozēm un izvēlēties laika apstākļiem piemērotu apģērbu!

2019. gada 24. maijā Liepājā saule lec plkst. 5:05 un riet plkst. 22:01.

18.2 LAIKA JOSLA

Latvijas atrodas Austrumeiropas laika joslā (EET). Lai iegūtu precīzu laiku, Jums jāpieskaita 1 stunda pie Centrāleiropas laika (CET) un 2 stundas pie Griničas laika (GMT).

18.3 CEĻU SATIKSMES NOTEIKUMI

ievērojiet ceļazīmes un noteikto braukšanas ātrumu!

Maksimālais atļautais braukšanas ātrums: apdzīvotās vietās 50km/h, ārpus apdzīvotām vietām 90km/h.

Ceļu satiksmē, ātruma kontrolei var tikt izmantoti fotoradari.

Šoferim un pasažieriem visu laiku ir jālieto drošības jostas.

Automašīnas tuvajām gaismām jābūt iedegtām visu gadu.

Braukšanas laikā ir aizliegts izmantot un turēt rokā mobilo tālruni. Lai saņemtu un atbildētu uz tālruņa zvaniem, pieļaujama brīvroku (hands-free) sistēmu izmantošana.

Lai izvairītos no soda naudām, novietojiet automašīnas tikai tam speciāli paredzētās vietās.

Ceļu policija var pieprasīt veikt alkohola pārbaudi vadītājiem. Maksimālais pieļaujamais alkohola līmenis asinīs ir 0,5 promiles, vadītājiem ar stāžu mazāku par diviem gadiem – 0,2 promiles.


18.4 ELEKTRĪBAS PIESLĒGUMS

220 volti, 50Hz. Europlug kontakts ar 2 kontaktligzdām.

18.5 VALŪTAS KURSS (APTUVENI)

1 EUR = 1,96 BGN	1 EUR = 1,13 CHF	1 EUR = 25,63 CZK	1 EUR = 7,47 DKK
1 EUR = 0,90 GBP	1 EUR = 321,16 HUF	1 EUR = 9,75 NOK	1 EUR = 4,30 PLN
1 EUR = 4,68 RON	1 EUR = 77,25 RUB	1 EUR = 10,23 SEK	1 EUR = 1,15 USD

FIA PASAULES RALLIJKROSA ČEMPIONĀTA POSMS
NESTE WORLD RX OF LATVIA
CSDD BIĶERNIEKU TRASE, RĪGA // 14.-15.09.2019.

NESTE
WORLD RALLYCROSS OF
 **LATVIA**

ESI GATAVS STARTAM?!



NESTE

SACENSĪBU TITULSPONSORS

CSDD



VALSTS ATBALSTU NODROŠINA
IZGLĪTĪBAS UN ZINĀTNES MINISTRIJA



COOPER TIRES

SADARBĪBAS PARTNERIS

K'ARCHER

makes a difference

OFICIĀLAIS PIEGĀDĀTĀJS

woodland Group

OFICIĀLAIS LOGISTIKAS PARTNERIS

EDOX

Swiss Watches

OFICIĀLAIS LAIKA NOTEIKŠANAS PARTNERIS

19 SERVISA PARKA APRĪKOJUMA PASŪTĪŠANAS FORMA

Dalībnieks

Pieteicējs		
Pieteikto ekipāžu skaits		
Pilots		
Stūrmanis		
FIA ERC reģistrēta ekipāža	Jā	Nē

Servisa parkā vēlamies stāvēt kopā ar

--

Nepieciešamais servisa laukuma aprīkojums

Papildu laukums servisa parkā (m ²)		
Elektrības pieslēgums, 1-fāze, 220V, 16A	Jā	Nē
Elektrības pieslēgums, 3-fāzes, 380V, 20A	Jā	Nē
Bezvadu interneta pieslēgums	Jā	Nē

Informācija rēķina sagatavošanai

Maksātājs	
Reģistrācijas numurs (juridiskai personai)	
PVN maksātāja numurs (juridiskai personai)	
Adrese	
Tālrunis	
E-pasts	

Kontaktpersona

Vārds Uzvārds	
Tālrunis	
E-pasts	

Pasūtījuma datums	
Vārds, Uzvārds	
Paraksts	

Informāciju par pakalpojuma cenām skatīt Rallija Gids 1 punktā Nr. 8 Servisa parks.

Pasūtījuma formu, līdz 2019. gada 9. maijam, lūdzu, sūtīt uz e-pastu info@raevents.lv.
Nosūtot šo formu, Jūs apstiprināt, ka veiksiet izvēlēto pakalpojumu apmaksu.



20 HELIKOPTERU REĢISTRĀCIJAS FORMA

Registration for using the Helicopter during *Rally Liepāja*:

Entrant: _____

The aim of using Helicopter: _____

Date and time of using the Helicopter:

. .

From: :

Till: :

. .

From: :

Till: :

Information about the Helicopter:

Type and make: _____

Country identity and registration sign: _____

Information about the pilot of the Helicopter:

Name, Surname: _____

ID code: _____

Phone No.: _____

The appropriate Qualification certificate for the pilot: _____

Period of validity of the certificate: _____

3rd person insurance policy No.: _____

Period of validity of the insurance policy: From DD/MM/YYYY Till DD/MM/YYYY

The Pilot of the Helicopter must follow the current rules of Republic of Latvia regulating the air traffic. Rules of Latvian Rally Regulations that refer to the service and crew personnel action during the rally also have to be followed. Helicopters are allowed to land during the rally in places which are previously coordinated with the Organiser. Helicopters are not allowed to land in places which are nearer than 100 m from any marshal points in the rally route.

By submitting this application to the Organiser of the *Rally Liepāja* hereby confirm that information provided in this application is true.

I hereby pledge to follow and obey all current laws and regulations of Republic of Latvia regarding the safe air traffic and aircrafts.

Date

Signature

Name, Surname



RALLY LIEPĀJA

TALSI-LIEPĀJA | LATVIA | 2019

KOPŠ 2013. GADA